

Проверочная работа
по предмету «ОКРУЖАЮЩИЙ МИР»

4 класс

Вариант 37

Инструкция по выполнению работы

На выполнение работы по предмету «Окружающий мир» даётся 45 минут. Работа состоит из двух частей и включает в себя 10 заданий.

Ответы на задания запиши в поле ответа в тексте работы.

При выполнении работы не разрешается пользоваться учебником, рабочими тетрадями и другими справочными материалами.

Советуем выполнять задания в том порядке, в котором они даны. Для экономии времени пропускай задание, которое не удаётся выполнить сразу, и переходи к следующему. Постарайся выполнить как можно больше заданий.

Желаем успеха!

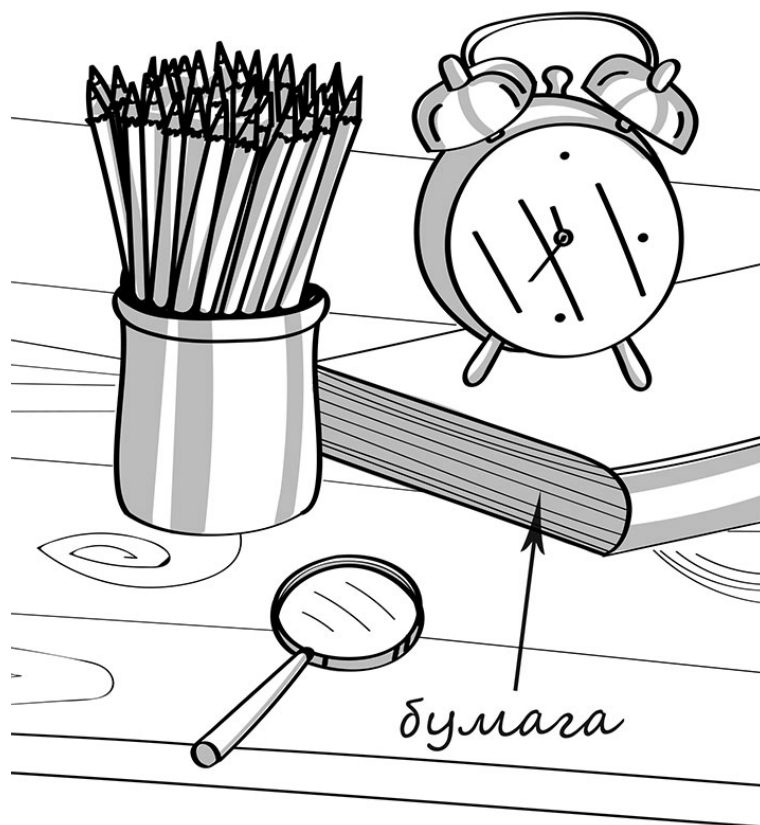
Часть 1

1

Внимательно рассмотри рисунок, на котором изображён рабочий стол. Книга может быть изготовлена из бумаги. Она отмечена на рисунке стрелкой с соответствующей надписью.

Какие предметы или детали среди изображённых на рисунке могут быть сделаны из металла, а какие – из стекла?

Укажи на рисунке стрелкой любой предмет (деталь) из металла и любой предмет (деталь) из стекла. Подпиши название соответствующего материала рядом с каждой стрелкой.



2

На интернет-сайтах погоды можно встретить подобные таблицы. Внимательно изучи прогноз погоды на трое суток.

	Вторник, 7 декабря				Среда, 8 декабря				Четверг, 9 декабря			
	Ночь	Утро	День	Вечер	Ночь	Утро	День	Вечер	Ночь	Утро	День	Вечер
Облачность и атмосферные осадки												
Температура воздуха, °С	-9	-8	-6	-6	-5	-7	-4	-4	-3	-3	-1	-2
Ветер												
	СЗ	СЗ	В	ЮЗ	Ю	ЮЗ	ЮЗ	Ю	СВ	ЮВ	ЮЗ	ЮЗ
Влажность воздуха, %	82	85	83	87	89	95	89	86	93	85	86	92

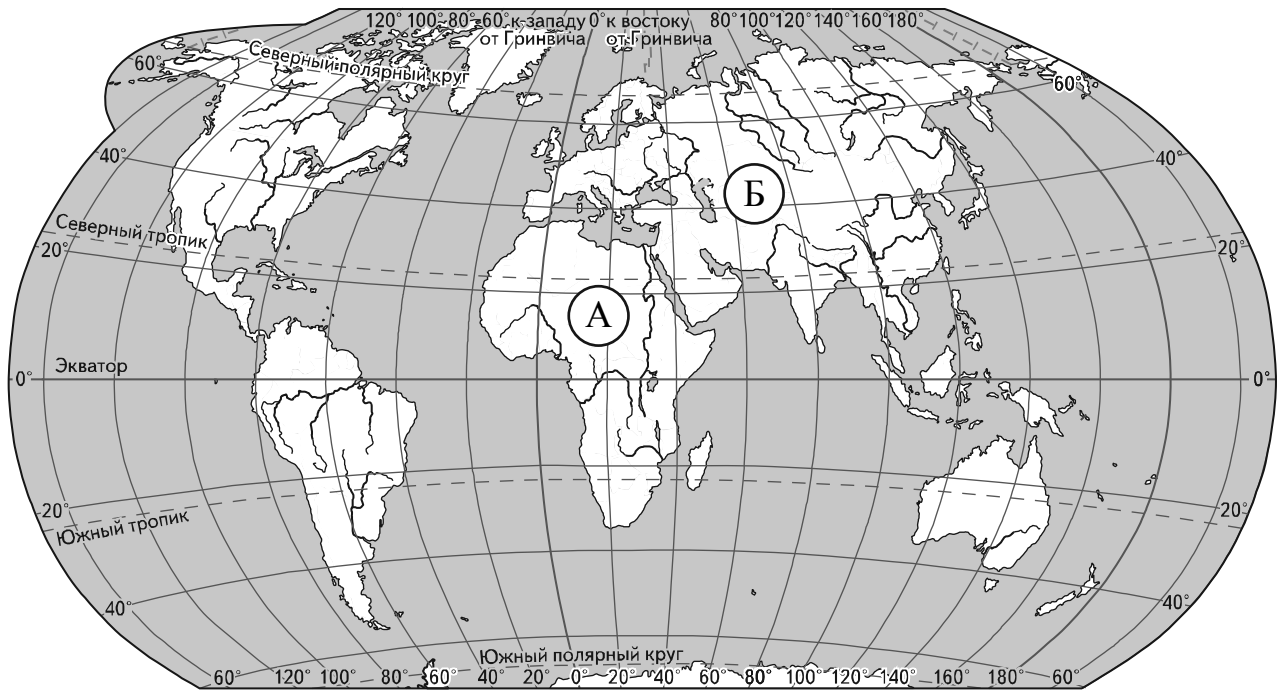
Выбери верные утверждения об ожидаемой погоде на эти трое суток и запиши в строку ответа их номера.

- 1) В среду днём ожидается ясная погода.
- 2) В течение трёх суток температура воздуха будет повышаться.
- 3) Утром в среду ветер сменится с южного на юго-западный.
- 4) Максимальная за трое суток влажность воздуха ожидается днём в четверг.

Ответ: _____

Рассмотри карту, фотографии и выполни задание 3.

3 Внимательно рассмотри карту. На ней буквами А и Б отмечены два материка.



3.1. Запиши название каждого материка в отведённое для этого поле.

Название материка **А**:

Название материка **Б**:

3.2. На следующей странице представлены изображения *белого медведя, шимпанзе, синицы* и *слона*. Запиши на строчках ниже название каждого из этих животных рядом с номером фотографии, на которой оно изображено.

1) _____ 2) _____

3) _____ 4) _____

3.3. Какие из этих животных обитают в естественной среде (не в зоопарке) на материке А, а какие – на материке Б? Запиши **номера**, под которыми указаны эти животные, в отведённое для этого поле после буквы соответствующего материка.

Номера животных **А**: _____

Номера животных **Б**: _____



1)



2)



3)



4)

4

Если правильно подобрать к началу каждой фразы из первого столбца продолжение фразы из второго столбца, то получится правило, помогающее человеку сохранить здоровье и жизнь. Составь два правила из приведённых частей фраз: для этого к каждой позиции первого столбца подбери соответствующую позицию из второго столбца.

Начало фразы

Продолжение фразы

А) Чтобы избежать инфекции в полости рта,

1) регулярно чисти зубы.

Б) Чтобы сохранять чистоту улиц,

2) не ешь просроченные продукты.

3) бросай мусор только в урну.

Запиши в таблицу выбранные цифры под соответствующими буквами.

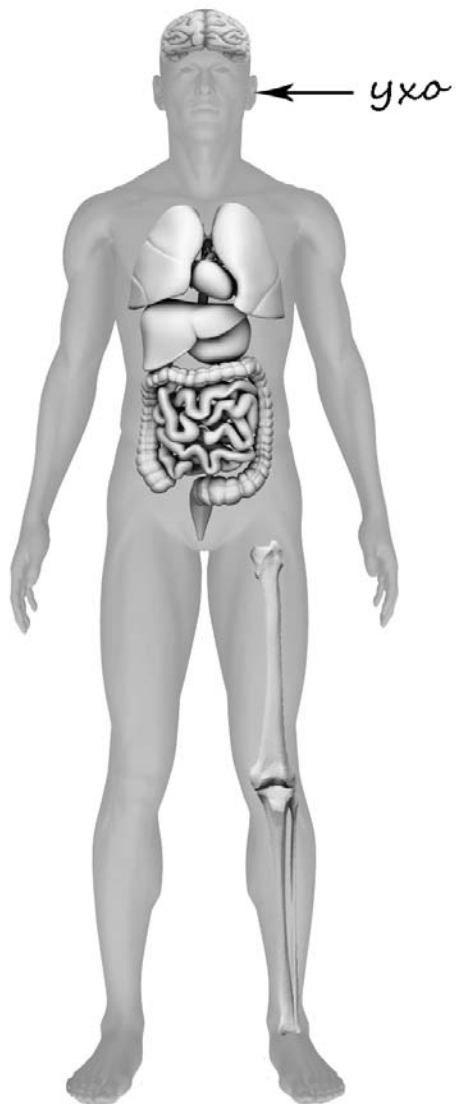
□

Ответ:

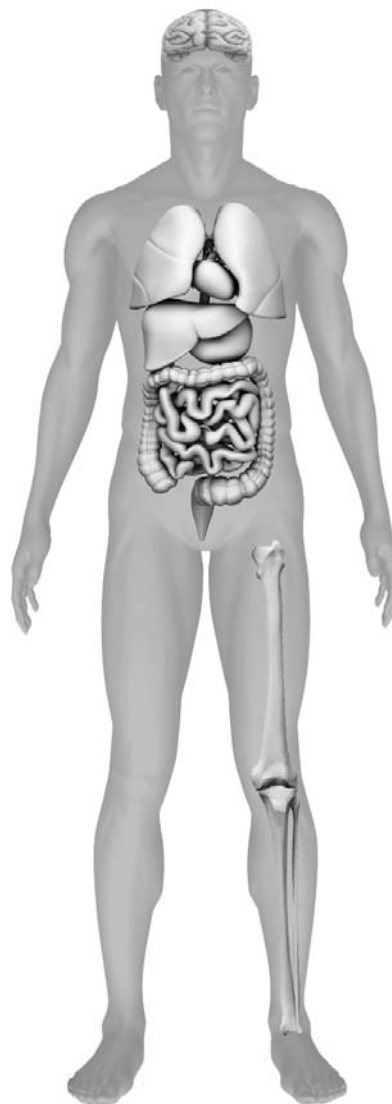
Начало фразы	А	Б
Продолжение фразы		

- 5) Рассмотрите изображение человека. Так же, как на примере слева отмечено ухо, на изображении справа покажите стрелками и подпишите пах, кость скелета и кишечник человека.

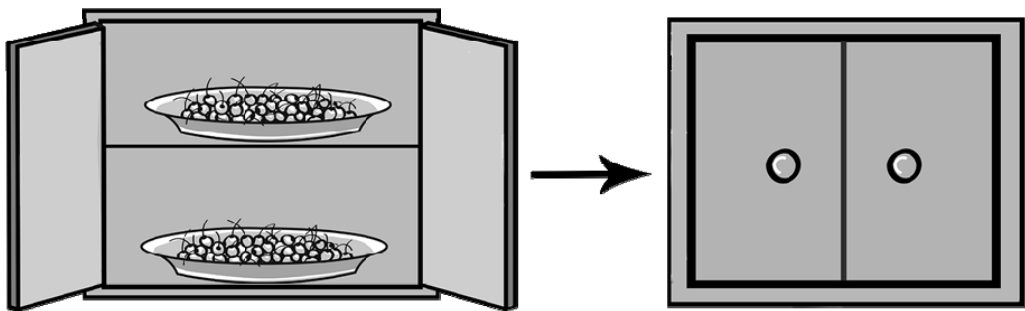
Пример:



Ответ:



6 Артём проводил наблюдения за появлением плесени на плодах вишни, которые он собрал на своей даче. Чтобы выяснить, как влияет предварительная обработка ягод на скорость появления плесени, он взял два десятка свежесобранных плодов вишни, половину из которых аккуратно помыл и высушил. В одно блюдо Артём положил немытые плоды, а в другое – предварительно обработанные, то есть вымытые и высушенные. Оба блюда он поместил в шкаф и стал наблюдать. Через некоторое время Артём обнаружил, что сначала плесень появилась на немытых плодах и лишь спустя ещё некоторое время – на предварительно обработанных.



6.1. Сравни условия нахождения плодов в двух разных блюдах в описанном эксперименте. Подчеркни в каждой строке одно из выделенных слов.

Плоды в блюдах: **одинаковые / различные**
 Подготовка плодов перед хранением: **одинаковая / различная**

6.2. По результатам эксперимента сделай вывод о том, как влияет предварительная обработка плодов на скорость появления плесени.

Ответ: _____

6.3. Если бы Артём захотел выяснить, влияет ли количество плодов вишни на развитие плесени, с помощью какого эксперимента он мог бы это сделать? Опиши этот эксперимент.

Ответ: _____

Часть 2

При выполнении заданий 7–10 последовательно отвечай на каждый из представленных вопросов. Ответы записывай чётко и разборчиво, соблюдая нормы речи.

7

Внимательно рассмотри знаки, которые можно встретить соответственно на железнодорожной станции, в торговом центре и на этикетке одежды.

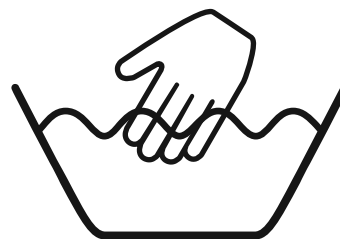
Как ты думаешь, какое правило отражает каждый из этих знаков?
Напиши эти правила.



1)



2)



3)

Правило 1: _____

Правило 2: _____

Правило 3: _____



8 На фотографиях изображены предметы, с которыми работают представители определённых профессий.
 Выбери одну из фотографий и запиши букву, под которой она приведена.
 Представители какой профессии работают с изображённым(-и) на выбранной фотографии предметом(-ами)? *Если ты знаешь много профессий, представители которых работают с выбранным(-и) тобой предметом(-ами), назови любую из них.* Какую работу выполняют люди этой профессии? Чем работа людей этой профессии полезна обществу?

А)



Б)



В)



Выбранная фотография:

Ответ:

9 Какого человека называют любознательным? (Напиши ответ объёмом до пяти предложений.)

Ответ: _____

10 10.1. Запиши название региона: республики, или области, или края, или автономного округа, в котором ты живёшь.

Ответ: _____

10.2. Как называется главный город твоего региона?

Ответ: _____

10.3. Производством каких товаров или продуктов известен твой регион?

Ответ: _____

Какие растения могут встретиться в природе твоего региона (назови не менее трёх растений)? Опиши одно из этих растений. Как это растение используется людьми?

Ответ: _____
