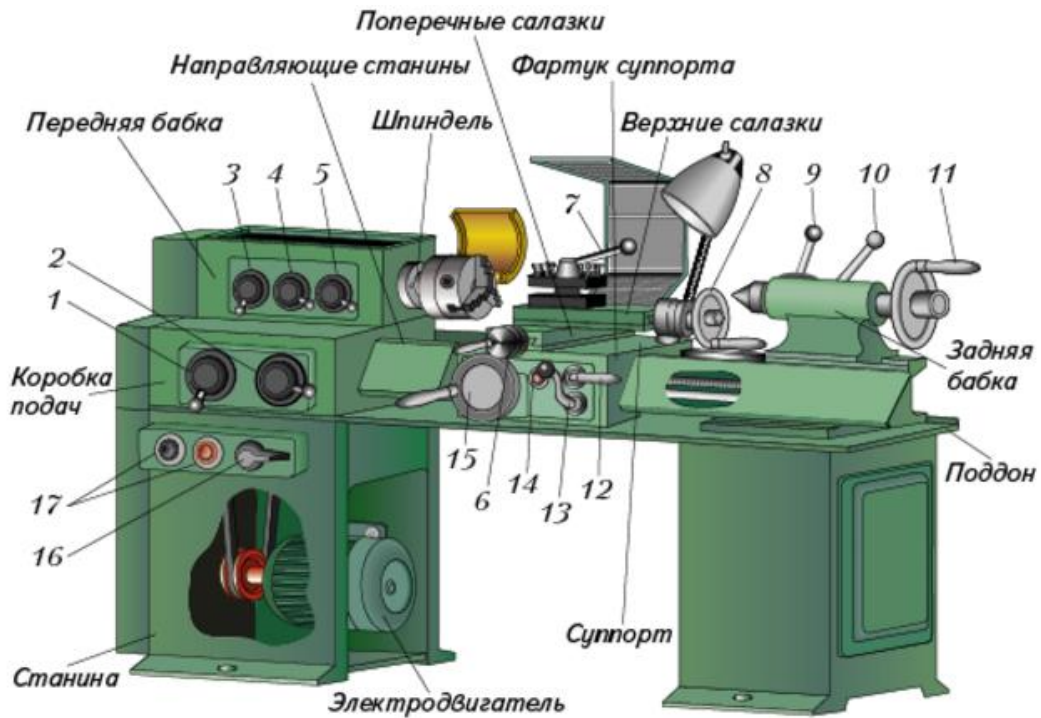


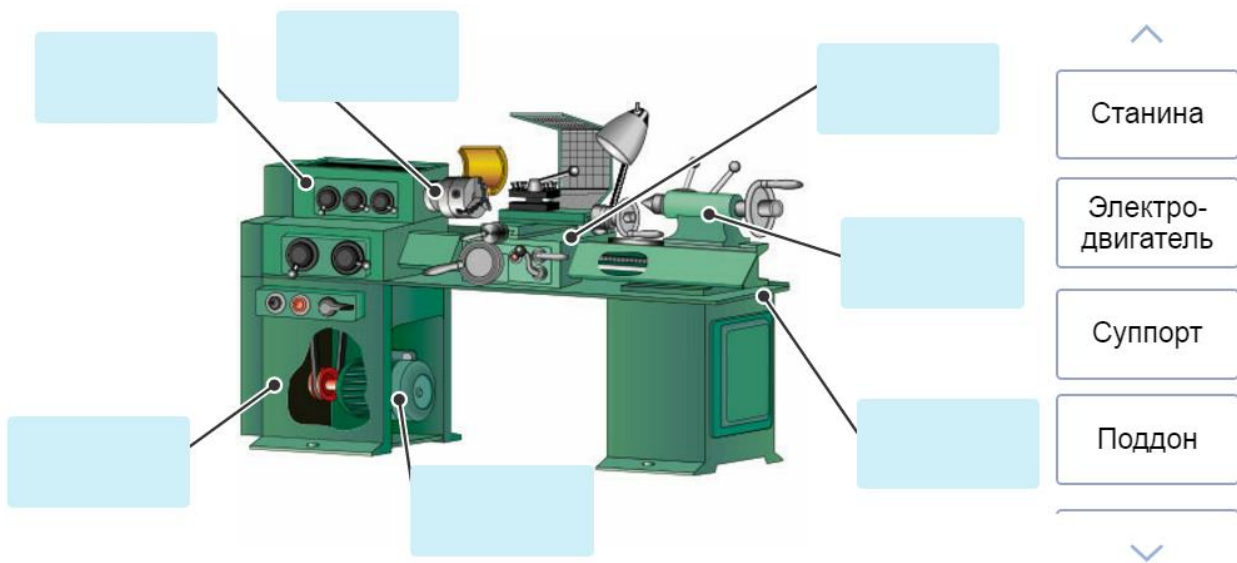
Интерактивный элемент ЭФУ. Назначение ТВС



Интерактивный элемент ЭФУ. Основные части ТВС

1

Определите основные части токарно-винторезного станка.



Правильный ответ ? Проверить

Интерактивный элемент ЭФУ. Принцип работы ТВС. Инструменты для ТВС

1

Отметьте верные утверждения.

- При точении заготовка вращается, а резец перемещается вдоль её оси
- Твёрдость резца должна быть меньше твёрдости заготовки
- Основную работу резания выполняет вспомогательная режущая кромка резца
- Проходными резцами обтачивают наружные поверхности заготовок
- Если резец затупился, то обрабатываемая поверхность получается очень шероховатой

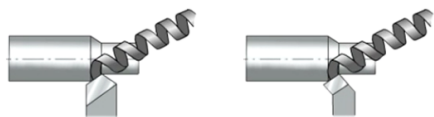
Правильный ответ

?

Проверить

Интерактивные элементы ЭФУ. Основные виды и назначение токарных резцов

Токарные резцы



Прходной прямой

Прходной отогнутый



Токарные резцы



Прходной упорный

Подрезной



Токарные резцы



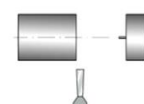
Отрезной



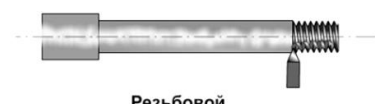
Резьбовой



Токарные резцы



Отрезной



Резьбовой

