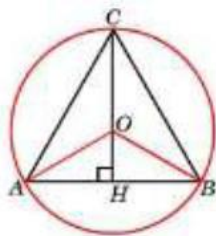
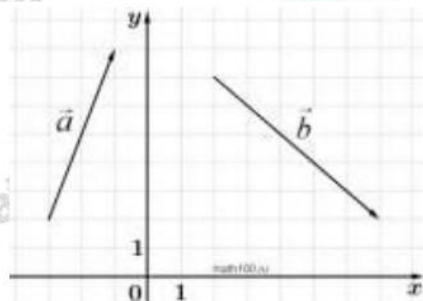


Домашнее задание

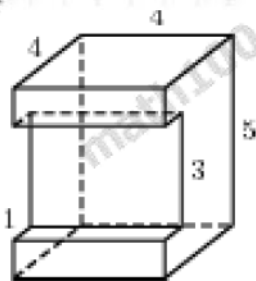
1. Высота правильного треугольника равна 3. Найдите радиус окружности, описанной около этого треугольника.



2. На координатной плоскости изображены векторы \vec{a} и \vec{b} с целочисленными координатами. Найдите скалярное произведение $\vec{a} \cdot \vec{b}$.



3. Найдите площадь поверхности многогранника, изображенного на рисунке (все двугранные углы прямые).



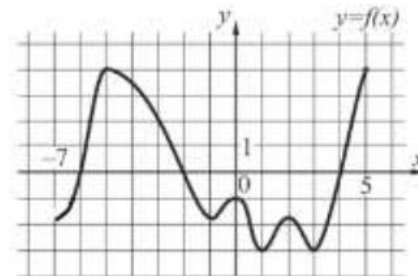
4. На клавиатуре телефона 10 цифр, от 0 до 9. Какова вероятность того, что случайно нажатая цифра будет чётной?

5. В магазине три продавца. Каждый из них занят с клиентом с вероятностью 0,3. Найдите вероятность того, что в случайный момент времени все три продавца заняты одновременно (считайте, что клиенты заходят независимо друг от друга).

6. Решите уравнение $\operatorname{tg} \frac{\pi(x+2)}{3} = -\sqrt{3}$. В ответе напишите наибольший отрицательный корень.

7. Найдите значение выражения $\log_{\sqrt{8}}^2 8$

8. На рисунке изображен график функции $y = f(x)$, определенной на интервале $(-7; 5)$. Найдите сумму точек экстремума функции $f(x)$.



9. Датчик сконструирован таким образом, что его антенна ловит радиосигнал, который затем преобразуется в электрический сигнал, изменяющийся со временем по закону $U = U_0 \cos(\omega t + \varphi)$, где t — время в секундах, амплитуда $U_0 = 2$ В, частота $\omega = 150^\circ / \text{с}$, фаза $\varphi = -60^\circ$. Датчик настроен так, что если напряжение в нём не ниже чем 1 В, загорается лампочка. Какую часть времени (в процентах) на протяжении первой секунды после начала работы лампочка будет гореть?

10. По морю параллельными курсами в одном направлении следуют два сухогруза: первый длиной 120 метров, второй — длиной 80 метров. Сначала второй сухогруз отстает от первого, и в некоторый момент времени расстояние от кормы первого сухогруза до носа второго составляет 400 метров. Через 12 минут после этого уже первый сухогруз отстает от второго так, что расстояние от кормы второго сухогруза до носа первого равно 600 метрам. На сколько километров в час скорость первого сухогруза меньше скорости второго?