

Предполагаемые изменения в содержании и структуре контрольных измерительных материалов в 2025 году.

Рекомендации по совершенствованию преподавания учебного предмета «Физика» (выступления из опыта работы экспертов региональных предметных комиссий)

ГИА-2024: анализ результатов

**Первухина Н.В., учитель физики
МБОУ СОШ №10,
руководитель ГМО учителей физики**

Результаты основного государственного экзамена в городе Сургуте в 2024 году



Краткая характеристика содержания КИМ

Работа содержала 25 заданий, различающихся формой и уровнем сложности. В работе используются задания с кратким ответом и развёрнутым ответом.

Распределение заданий экзаменационной работы по типам заданий с учетом максимального первичного балла приводится в таблице.

Прямоугольник

Таблица

Распределение заданий по типам заданий экзаменационной работы

Тип заданий	Количество заданий	Максимальный первичный балл	Процент максимального первичного балла за задания данного типа от максимального первичного балла за всю работу, равного 45
С кратким ответом в виде одной цифры	2	2	5
С кратким ответом в виде числа	6	6	13
С кратким ответом в виде набора цифр (на соответствие и множественный выбор)	10	19	42
С развёрнутым ответом	7	18	40
Итого	25	45	100



Распределение заданий КИМ по уровням сложности

В таблице приведено распределение заданий КИМ по уровням сложности.

Таблица

Распределение заданий экзаменационной работы по уровням сложности

Уровень сложности заданий	Количество заданий	Максимальный первичный балл	Процент максимального первичного балла за задания данного типа от максимального первичного балла за всю работу, равного 45
Базовый	15	21	47
Повышенный	7	15	33
Высокий	3	9	20
Итого	25	45	100



Изменения в КИМ 2024 года в сравнении с 2023 годом

Изменения структуры и содержания КИМ отсутствуют

Результаты участников ОГЭ по физике

Участие в ОГЭ по учебному предмету в сравнении за три учебных года

ОУ	2021/2022 уч. год			2022/2023 уч. год			2023/2024 уч. год			динамика по отношению к 2021/22 уч.г., %	динамика по отношению к 2022/23 уч.г., %
	Общее количество участников ОГЭ	из них приняли участие в ОГЭ по предмету		Общее количество участников ОГЭ	из них приняли участие в ОГЭ по предмету		Общее количество участников ОГЭ	из них приняли участие в ОГЭ по предмету			
		чел.	чел.		%	чел.		чел.	%		
Гимназия № 1	106	43	41%	103	41	40%	104	33	32%	-1%	-8%
Гимназия № 2	94	25	27%	86	26	30%	110	36	33%	4%	2%
Гимназия № 3	108	24	22%	120	18	15%	117	25	21%	-7%	6%
Лицей № 1	94	19	20%	102	21	21%	95	21	22%	0%	2%
СЕНЛ	90	27	30%	110	23	21%	107	44	41%	-9%	20%
Лицей № 3	104	17	16%	114	13	11%	101	3	3%	-5%	-8%
Лицей № 4	122	13	11%	74	12	16%	93	12	13%	6%	-3%
СОШ № 10 с УИОП	131	27	21%	113	28	25%	148	38	26%	4%	1%
СОШ № 46 с УИОП	98	12	12%	127	32	25%	147	27	18%	13%	-7%
ОСОШ	23		0%	34		0%	36	2	6%	0%	6%
ЧОУ	42	3	7%	35	5	14%	35	4	11%	7%	-3%
СПШ	231	41	18%	211	22	10%	222	38	17%	-7%	7%
СОШ № 1	103	18	17%	101	7	7%	130	13	10%	-11%	3%
СОШ № 3	105	6	6%	103	9	9%	105	4	4%	3%	-5%
СОШ № 4	59	1	2%	47	1	2%	53		0%	0%	-2%
СОШ №5	186	10	5%	161	8	5%	166	4	2%	0%	-3%
СОШ № 6	76	6	8%	84	6	7%	103	3	3%	-1%	-4%
СОШ № 7	98	10	10%	87	8	9%	68	4	6%	-1%	-3%
СОШ № 8	70	5	7%	76	7	9%	67	2	3%	2%	-6%
СПШ № 9	197	10	5%	221	18	8%	257	14	5%	3%	-3%
СПШ № 12	152	17	11%	153	12	8%	139	6	4%	-3%	-4%
СОШ № 15	140	14	10%	106	3	3%	130	11	8%	-7%	6%
СОШ № 18	141	18	13%	126	11	9%	124	11	9%	-4%	0%
СОШ № 19	172	22	13%	181	16	9%	196	12	6%	-4%	-3%
СОШ № 20	146	11	8%	177	3	2%	178	2	1%	-6%	-1%
СОШ № 22	137	14	10%	129	5	4%	132	4	3%	-6%	-1%
СОШ № 24	73	5	7%	49	9	18%	47	4	9%	12%	-10%
СОШ № 25	84	19	23%	99	10	10%	77	10	13%	-13%	3%
СОШ № 26	138	11	8%	123	17	14%	139	13	9%	6%	-4%
СОШ № 27	155	12	8%	153	6	4%	166	28	17%	-4%	13%
СОШ № 29	142	22	15%	141	23	16%	146	29	20%	1%	4%
СПШ № 31	189	14	7%	305	24	8%	266	21	8%	0%	0%
СОШ № 32	216	11	5%	180	4	2%	183	1	1%	-3%	-2%
СОШ № 44	228	36	16%	239	30	13%	265	44	17%	-3%	4%
СОШ № 45	237	30	13%	229	25	11%	210	31	15%	-2%	4%
Общее количество по	4487	573	13%	4499	503	11%	4662	554	12%	-2%	1%



2.3. Результаты ОГЭ по АТЕ Ханты-Мансийского автономного округа – Югры

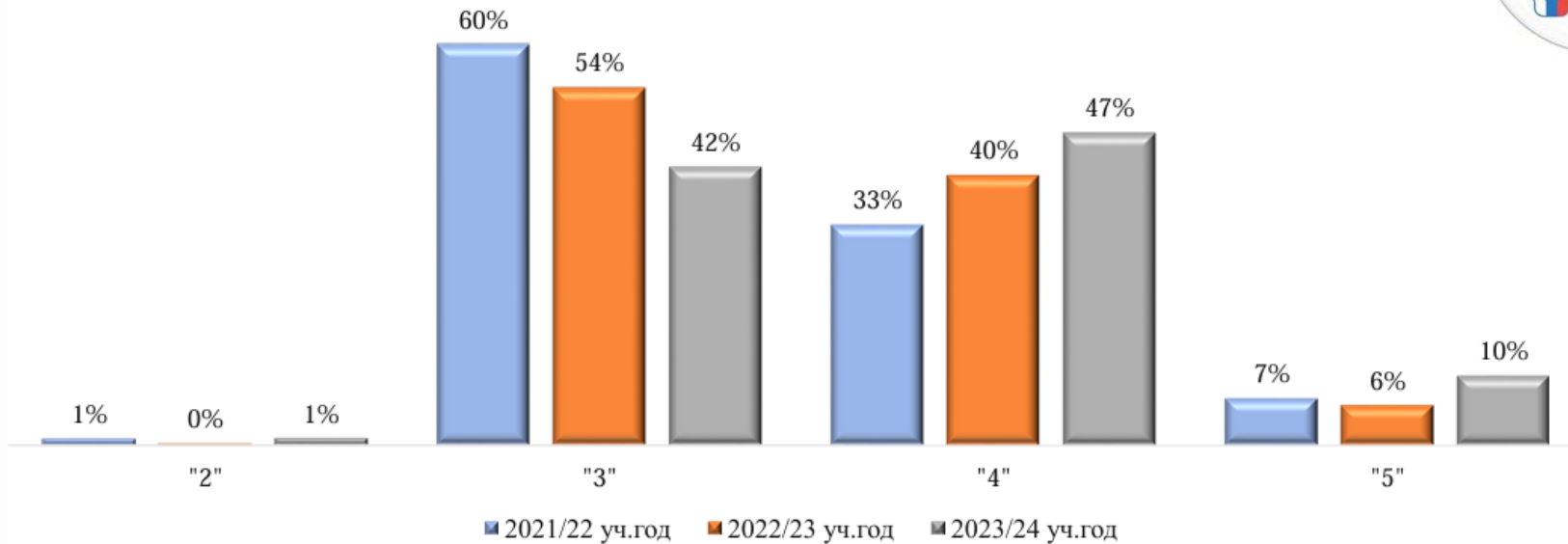
Таблица 4-5

№ п/п	АТЕ	Всего участников	«2»		«3»		«4»		«5»	
			чел.	%	чел.	%	чел.	%	чел.	%
14	город Сургут	556	6	1,08	232	41,73	260	46,76	58	10,43





Динамика результатов ОГЭ по учебному предмету за три учебных года



Результаты ОГЭ по учебному предмету в разрезе ОУ

ОУ	Итого	"2"		"3"		"4"		"5"	
		кол-во	%	кол-во	%	кол-во	%	кол-во	%
Гимназия № 1	33		0,0%	10	30,3%	18	54,5%	5	15,2%
Гимназия № 2	36		0,0%	12	33,3%	24	66,7%		0,0%
Гимназия № 3	25		0,0%	5	20,0%	11	44,0%	9	36,0%
Итого по гимназиям	94	0	0,0%	27	28,7%	53	56,4%	14	14,9%
Лицей № 1	21		0,0%	4	19,0%	9	42,9%	8	38,1%
СЕНЛ	44		0,0%	12	27,3%	28	63,6%	4	9,1%
Лицей № 3	3		0,0%		0,0%	2	66,7%	1	33,3%
Лицей № 4	12		0,0%	3	25,0%	8	66,7%	1	8,3%
Итого по лицеем	80		0,0%	19	23,8%	47	58,8%	14	17,5%
СОШ № 10 с УИОП	38		0,0%	11	28,9%	17	44,7%	10	26,3%
СОШ № 46 с УИОП	27		0,0%	4	14,8%	19	70,4%	4	14,8%
Итого по СОШ с УИОП	65		0,0%	15	23,1%	36	55,4%	14	21,5%
ЧОУ	4		0,0%		0,0%	4	100,0%		0,0%
ОСОШ	2	2	100,0%		0,0%		0,0%		0,0%
Итого по иным ОУ	6	2	33,3%	0	0,0%	4	66,7%	0	0,0%
СОШ №1	13		0,0%	8	61,5%	5	38,5%		0,0%
СОШ №3	4		0,0%	3	75,0%		0,0%	1	25,0%
СОШ №5	4		0,0%	1	25,0%	2	50,0%	1	25,0%
СОШ №6	3		0,0%	2	66,7%		0,0%	1	33,3%
СОШ №7	4		0,0%	1	25,0%	3	75,0%		0,0%
СОШ №8	2		0,0%	2	100,0%		0,0%		0,0%
СШ №9	14		0,0%	7	50,0%	6	42,9%	1	7,1%
СШ №12	6		0,0%	3	50,0%	3	50,0%		0,0%
СТШ	38	1	2,6%	22	57,9%	14	36,8%	1	2,6%
СОШ №15	11		0,0%	7	63,6%	4	36,4%		0,0%
СОШ №18	11		0,0%	6	54,5%	4	36,4%	1	9,1%
СОШ №19	12		0,0%	8	66,7%	4	33,3%		0,0%
СОШ №20	2		0,0%	2	100,0%		0,0%		0,0%
СОШ №22	4	1	25,0%	2	50,0%	1	25,0%		0,0%
СОШ №24	4		0,0%	3	75,0%	1	25,0%		0,0%
СОШ №25	10		0,0%	3	30,0%	5	50,0%	2	20,0%
СОШ №26	13		0,0%	9	69,2%	4	30,8%		0,0%
СОШ №27	28	1	3,6%	18	64,3%	9	32,1%		0,0%
СОШ №29	29		0,0%	14	48,3%	12	41,4%	3	10,3%
СШ №31	21		0,0%	8	38,1%	9	42,9%	4	19,0%
СОШ №32	1		0,0%	1	100,0%		0,0%		0,0%
СОШ №44	44	1	2,3%	30	68,2%	13	29,5%		0,0%
СОШ №45	31		0,0%	10	32,3%	20	64,5%	1	3,2%
Итого по СОШ	309	4	1,3%	170	55,0%	119	38,5%	16	5,2%



Сравнительный анализ значения средней отметки по учебному предмету за три учебных года

ОУ	2021/22	2022/23	2023/24	динамика изменений	
				по отношению к 2021/22	по отношению к 2022/23
Гимназия № 1	3,9	3,8	3,8	-0,1	0,0
Гимназия № 2	3,7	3,5	3,7	-0,2	0,1
Гимназия № 3	3,7	3,7	4,2	0,0	0,4
Среднее по гимназиям	3,8	3,7	3,9	-0,1	0,2
Лицей № 1	3,8	4,0	4,2	0,2	0,2
СЕНЛ	3,9	3,7	3,8	-0,2	0,2
Лицей № 3	3,6	3,9	4,3	0,3	0,4
Лицей № 4	3,3	3,6	3,8	0,3	0,3
Среднее по лицеям	3,7	3,8	4,0	0,1	0,3
СОШ № 10 с УИОП	3,7	4,0	4,0	0,3	0,0
СОШ № 46 с УИОП	3,8	3,5	4,0	-0,3	0,5
Среднее по СОШ с УИОП	3,8	3,7	4,0	0,0	0,3
ОСОШ			2,0		
ЧОУ	3,0	3,6	4,0	0,6	0,4
Среднее по иным ОУ	3,0	3,6	3,0	0,6	-0,6
СТШ	3,4	3,1	3,4	-0,3	0,3
СОШ № 1	3,4	3,7	3,4	0,3	-0,3
СОШ № 3	3,0	3,3	3,5	0,3	0,2
СОШ № 4	3,0	4,0		1,0	
СОШ № 5	3,6	3,3	4,0	-0,4	0,8
СОШ № 6	3,7	3,3	3,7	-0,4	0,3
СОШ № 7	3,3	3,4	3,8	0,1	0,4
СОШ № 8	3,2	3,7	3,0	0,5	-0,7
СШ № 9	3,2	3,3	3,6	0,1	0,3
СШ № 12	3,3	3,3	3,5	0,0	0,2
СОШ № 15	3,5	3,7	3,4	0,2	-0,3
СОШ № 18	3,1	3,5	3,5	0,4	0,0
СОШ № 19	3,3	3,2	3,3	-0,1	0,1
СОШ № 20	3,0	3,7	3,0	0,7	-0,7
СОШ № 22	2,9	3,2	3,0	0,3	-0,2
СОШ № 24	3,4	3,7	3,3	0,3	-0,4
СОШ № 25	3,3	3,3	3,9	0,0	0,6
СОШ № 26	3,2	3,2	3,3	0,0	0,1
СОШ № 27	3,5	3,7	3,3	0,2	-0,4
СОШ № 29	3,3	3,4	3,6	0,1	0,2
СШ № 31	3,1	3,3	3,8	0,2	0,5
СОШ № 32	3,1	3,5	3,0	0,4	-0,5
СОШ № 44	3,3	3,3	3,3	0,0	0,0
СОШ № 45	3,6	3,5	3,7	-0,1	0,2
Среднее по СОШ	3,3	3,4	3,4	0,2	0,0
По городу	3,5	3,5	3,7	0,0	0,1

3,2	значение среднего показателя ОУ	-4,0	значение среднего тестового балла ниже ср. показателя по соответствующему типу
3,6	значение среднего показателя балла	1,7	значение среднего тестового балла



Сравнительный анализ среднего первичного балла по учебному предмету за три учебных года

ОУ	2021/22	2022/23	2023/24	динамика изменений	
				по отношению к 2021/22	по отношению к 2022/23
Гимназия № 1	26,6	26,5	27,3	-0,1	0,7
Гимназия № 2	25,1	22,6	24,3	-2,5	1,7
Гимназия № 3	24,3	25,0	30,2	0,7	5,2
Среднее по гимназиям	25,3	24,7	27,3	-0,6	2,5
Лицей № 1	25,8	28,9	31,0	3,1	2,2
СЕНЛ	26,8	23,6	27,4	-3,2	3,8
Лицей № 3	24,6	26,9	34,0	2,3	7,1
Лицей № 4	21,9	23,1	26,9	1,2	3,8
Среднее по лицейм	24,8	25,6	29,8	0,8	4,2
СОШ № 10 с УИОП	26,1	27,0	28,2	0,9	1,2
СОШ № 46 с УИОП	25,4	22,6	29,5	-2,8	7,0
Среднее по СОШ с УИОП	25,8	24,8	28,9	-1,0	4,1
ОСОШ			8,5		
ЧОУ	19,7	25,6	27,0	5,9	1,4
Среднее по иным ОУ	19,7	25,6	17,8	5,9	-7,9
СПШ	21,2	17,5	19,8	-3,7	2,2
СОШ № 1	20,8	23,9	20,5	3,1	-3,4
СОШ № 3	15,8	21,2	22,5	5,4	1,3
СОШ № 4	13,0	30,0		17,0	
СОШ № 5	23,8	17,8	28,0	-6,1	10,3
СОШ № 6	20,7	19,7	21,7	-1,0	2,0
СОШ № 7	19,5	21,5	24,8	2,0	3,3
СОШ № 8	20,0	23,1	16,0	3,1	-7,1
СШ № 9	18,7	20,1	23,1	1,4	3,0
СШ № 12	19,5	20,7	23,7	1,2	3,0
СОШ № 15	22,5	24,7	18,6	2,2	-6,0
СОШ № 18	16,8	20,0	22,0	3,2	2,0
СОШ № 19	20,0	19,9	19,3	-0,1	-0,7
СОШ № 20	17,4	25,0	15,0	7,6	-10,0
СОШ № 22	16,3	16,2	15,3	-0,1	-0,9
СОШ № 24	22,0	24,2	18,0	2,2	-6,2
СОШ № 25	18,5	19,6	27,0	1,1	7,4
СОШ № 26	17,7	17,5	20,2	-0,2	2,6
СОШ № 27	21,3	27,0	19,7	5,7	-7,3
СОШ № 29	20,2	21,3	24,4	1,1	3,2
СШ № 31	19,9	20,0	24,3	0,1	4,3
СОШ № 32	18,5	24,5	20,0	6,0	-4,5
СОШ № 44	19,3	19,4	18,8	0,1	-0,6
СОШ № 45	23,6	22,3	23,9	-1,3	1,6
Среднее по СОШ	19,5	21,5	21,1	2,1	-0,4
По городу	22,0	22,5	24,2	0,5	1,7

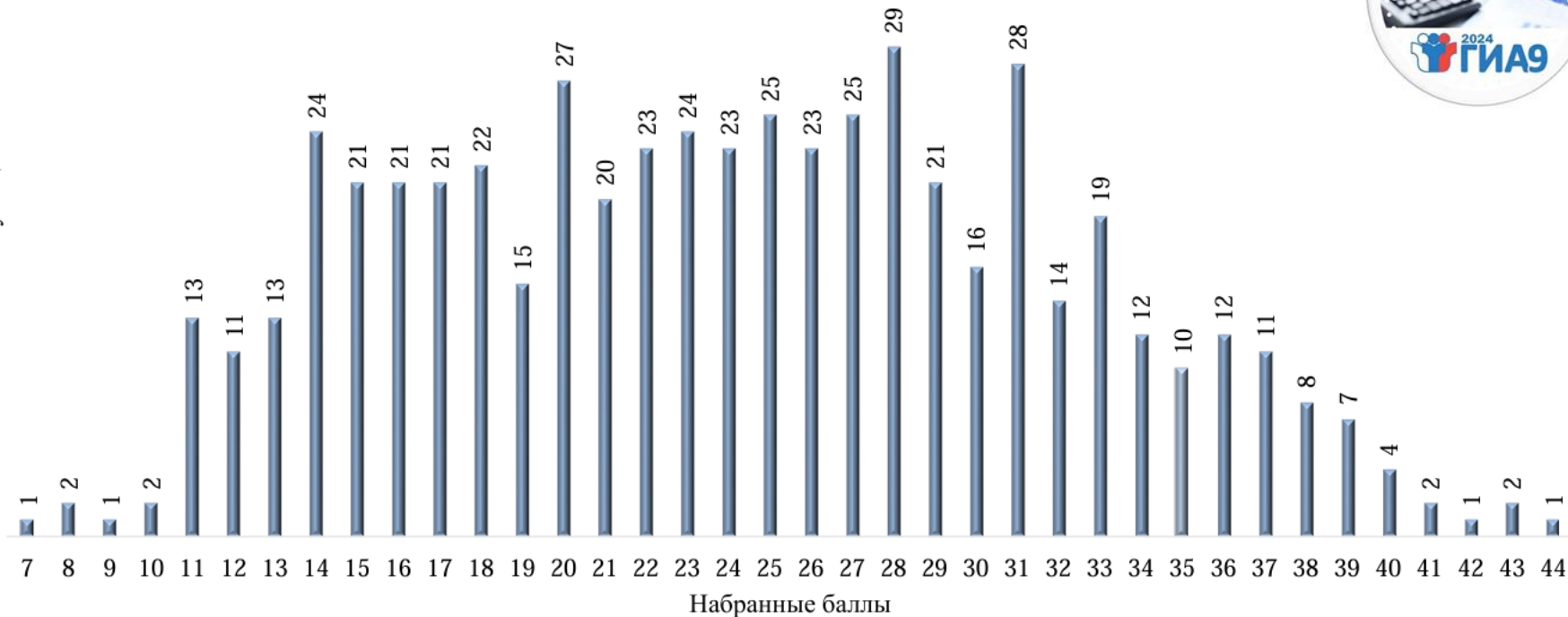
11,2	значение среднего тестового балла ниже ср. тестового балла по соответствующему типу	-4,0	значение среднего тестового балла ниже результата прошлого года
11,6	значение среднего тестового балла	1,7	значение среднего тестового балла



Распределение участников по первичным баллам



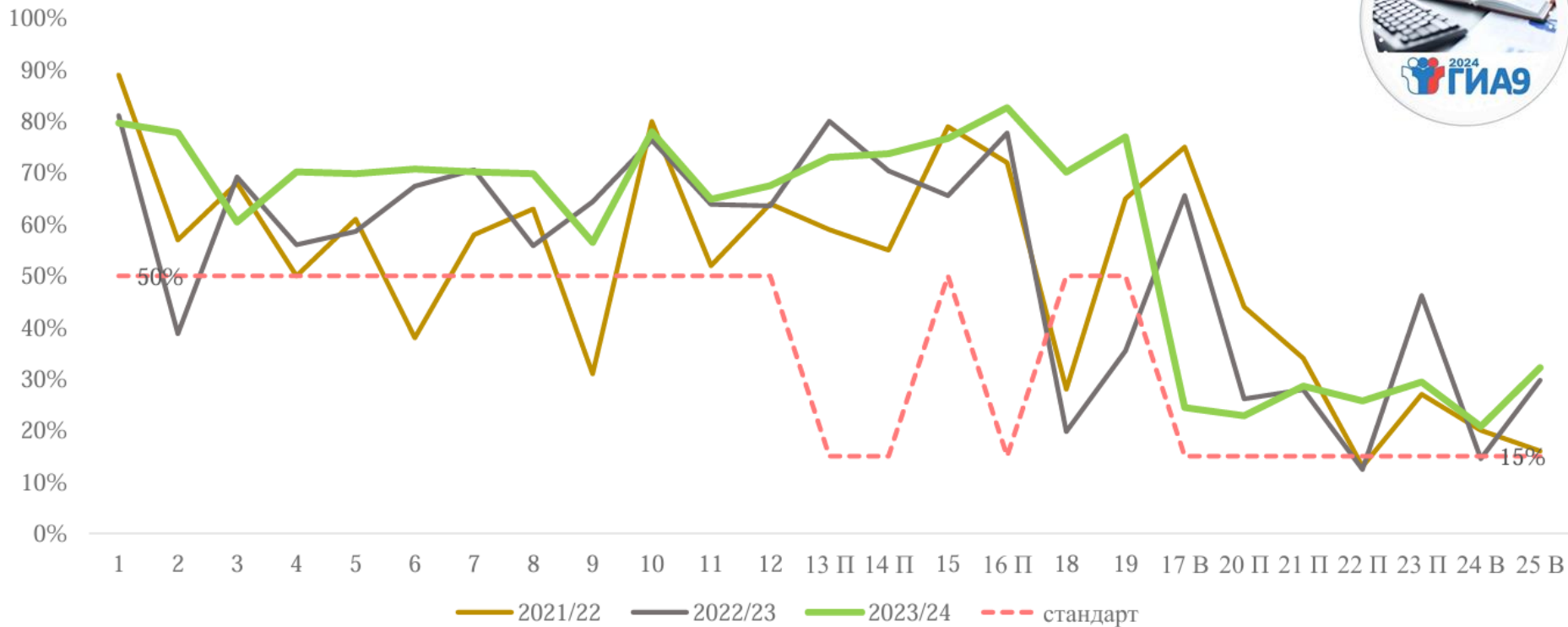
Количество учащихся



Сравнение решаемости заданий КИМов ОГЭ по учебному предмету группам обучающихся с разным уровнем подготовки

Номер задания в КИМ	Проверяемые виды деятельности, умения, навыки	Уровень сложности задания	Средний процент выполнения	Процент выполнения по МОУ в группах, получивших отметку			
				«2»	«3»	«4»	«5»
1	Правильно трактовать физический смысл используемых величин, их обозначения и единицы измерения; выделять приборы для их измерения	Б	80%	58%	70%	86%	94%
2	Различать словесную формулировку и математическое выражение закона, формулы, связывающие данную физическую величину с другими величинами	Б	78%	0%	60%	91%	98%
3	Распознавать проявление изученных физических явлений, выделяя их существенные свойства/признаки	Б	60%	17%	45%	71%	81%
4	Распознавать явление по его определению, описанию, характерным признакам и на основе опытов, демонстрирующих данное физическое явление. Различать для данного явления основные свойства или условия протекания явления	Б	70%	0%	53%	82%	90%
5	Вычислять значение величины при анализе явлений с использованием законов и формул	Б	70%	0%	51%	83%	93%
6		Б	71%	0%	60%	78%	86%
7		Б	70%	17%	45%	88%	97%
8		Б	70%	50%	45%	87%	95%
9		Б	56%	0%	30%	73%	95%
10		Б	78%	0%	61%	90%	98%
11	Описывать изменения физических величин при протекании физических явлений и процессов	Б	65%	17%	49%	75%	89%
12		Б	68%	25%	49%	79%	93%
13	Описывать свойства тел, физические явления и процессы, используя физические величины, физические законы и принципы (анализ графиков, таблиц и схем)	П	73%	50%	53%	86%	97%
14		П	74%	75%	58%	83%	96%
15	Проводить прямые измерения физических величин с использованием измерительных приборов, правильно составлять схемы включения прибора в экспериментальную установку, проводить серию измерений	Б	77%	50%	63%	85%	95%
16	Анализировать отдельные этапы проведения исследования на основе его описания: делать выводы на основе описания исследования, интерпретировать результаты наблюдений и опытов	П	83%	50%	75%	88%	93%
17	Проводить косвенные измерения физических величин, исследование зависимостей между величинами (экспериментальное задание на реальном оборудовании)	В	70%	50%	53%	82%	91%
18	Различать явления и закономерности, лежащие в основе принципа действия машин, приборов и технических устройств. Приводить примеры вклада отечественных и зарубежных учёных-физиков в развитие науки, объяснение процессов окружающего мира, в развитие техники и технологий	Б	77%	33%	66%	85%	91%
19	Интерпретировать информацию физического содержания, отвечать на вопросы с использованием явно и неявно заданной информации. Преобразовывать информацию из одной знаковой системы в другую	Б	24%	0%	6%	30%	76%
20	Применять информацию из текста при решении учебно-познавательных и учебно-практических задач.	П	23%	8%	16%	23%	50%
21	Объяснять физические процессы и свойства тел	П	29%	0%	17%	33%	60%
22		П	26%	0%	17%	28%	51%
23	Решать расчётные задачи, используя законы и формулы, связывающие физические величины	П	29%	0%	9%	36%	81%
24	Решать расчётные задачи, используя законы и формулы, связывающие физические величины	В	21%	0%	3%	24%	77%

Решаемость заданий КИМов ОГЭ по учебному предмету за три учебных года



Поэлементный анализ выполнения ОГЭ по учебному предмету в разрезе ОУ

ОО	1	2	3	4	5	6	7	8	9	10	11	12	13 П	14 П	15	16 П	18	19	17 В	20 П	21 П	22 П	23 П	24 В	25 В
Гимназия № 1	85%	85%	64%	68%	82%	76%	85%	79%	76%	85%	62%	80%	80%	80%	88%	83%	77%	79%	27%	29%	36%	30%	30%	41%	43%
Гимназия № 2	92%	89%	67%	67%	69%	67%	61%	83%	58%	81%	81%	79%	81%	88%	72%	82%	60%	92%	14%	21%	19%	28%	27%	8%	19%
Гимназия № 3	88%	92%	68%	90%	80%	80%	84%	96%	88%	88%	72%	84%	86%	86%	84%	80%	82%	86%	41%	36%	44%	44%	43%	39%	47%
Лицей № 1	98%	90%	90%	83%	81%	76%	95%	86%	86%	86%	81%	81%	81%	90%	81%	90%	86%	86%	35%	36%	45%	31%	57%	40%	54%
СЕНЛ	88%	93%	75%	80%	98%	91%	77%	86%	73%	82%	78%	76%	85%	81%	77%	90%	90%	88%	30%	18%	31%	27%	31%	20%	30%
Лицей № 3	100%	100%	67%	100%	100%	100%	100%	100%	100%	100%	67%	83%	100%	100%	100%	100%	50%	67%	33%	33%	17%	67%	100%	67%	56%
Лицей № 4	79%	67%	50%	58%	58%	67%	92%	92%	67%	75%	63%	63%	75%	75%	75%	88%	67%	75%	78%	21%	29%	33%	39%	28%	56%
СОШ № 10 с УИОП	75%	84%	66%	83%	71%	71%	84%	71%	55%	82%	67%	62%	76%	82%	82%	84%	89%	72%	46%	29%	50%	38%	39%	34%	61%
СОШ № 46 с УИОП	83%	85%	74%	81%	85%	81%	89%	70%	63%	89%	63%	83%	81%	78%	74%	89%	81%	83%	32%	39%	33%	41%	52%	52%	53%
СОШ № 1	88%	69%	69%	65%	77%	62%	62%	69%	46%	54%	62%	69%	54%	77%	85%	85%	62%	77%	0%	19%	12%	15%	8%	8%	13%
СОШ № 3	100%	100%	50%	88%	50%	100%	25%	75%	50%	50%	63%	50%	75%	50%	100%	75%	75%	75%	25%	0%	0%	25%	50%	8%	17%
СОШ № 5	100%	100%	100%	88%	100%	100%	100%	75%	75%	75%	63%	75%	88%	63%	100%	63%	88%	100%	50%	25%	25%	13%	25%	33%	25%
СОШ № 6	67%	33%	33%	67%	67%	67%	67%	100%	33%	67%	33%	67%	83%	67%	100%	67%	50%	67%	33%	17%	33%	17%	22%	33%	22%
СОШ № 7	100%	75%	75%	88%	75%	75%	75%	100%	50%	50%	100%	63%	75%	100%	75%	100%	75%	88%	25%	0%	13%	25%	25%	8%	0%
СОШ № 8	75%	0%	50%	100%	50%	50%	50%	50%	0%	50%	0%	50%	50%	25%	100%	75%	100%	100%	0%	0%	0%	25%	0%	0%	0%
СШ № 9	75%	67%	36%	86%	57%	50%	64%	79%	57%	100%	61%	61%	71%	50%	57%	64%	68%	75%	0%	21%	46%	18%	48%	21%	50%
СШ № 12	67%	67%	50%	100%	50%	67%	67%	83%	33%	100%	33%	42%	75%	58%	83%	83%	75%	83%	72%	25%	50%	0%	11%	0%	44%
СТШ	68%	68%	55%	50%	68%	63%	66%	63%	45%	74%	50%	61%	59%	59%	76%	82%	66%	66%	13%	16%	17%	25%	10%	10%	22%
СОШ № 15	73%	45%	45%	41%	36%	64%	55%	36%	27%	73%	64%	50%	59%	41%	82%	100%	59%	64%	21%	14%	23%	23%	18%	6%	15%
СОШ № 18	64%	64%	55%	73%	45%	64%	64%	45%	36%	91%	55%	59%	86%	77%	64%	95%	55%	82%	24%	14%	23%	14%	30%	12%	27%
СОШ № 19	71%	67%	58%	50%	33%	33%	50%	33%	25%	75%	46%	54%	54%	58%	58%	75%	63%	67%	19%	17%	17%	17%	31%	25%	31%
СОШ № 20	100%	50%	0%	75%	0%	0%	0%	0%	0%	100%	75%	25%	100%	75%	50%	75%	0%	75%	0%	0%	0%	25%	17%	0%	0%
СОШ № 22	38%	75%	50%	50%	50%	25%	25%	50%	50%	50%	13%	38%	50%	63%	75%	38%	63%	75%	0%	25%	63%	0%	8%	0%	8%
СОШ № 24	75%	75%	75%	75%	50%	25%	25%	50%	50%	50%	63%	25%	50%	75%	50%	75%	75%	63%	0%	25%	13%	25%	17%	0%	8%
СОШ № 25	90%	80%	80%	60%	40%	70%	60%	70%	60%	80%	50%	85%	75%	70%	90%	80%	70%	75%	47%	45%	40%	15%	37%	43%	60%
СОШ № 26	73%	62%	54%	50%	92%	77%	92%	62%	23%	54%	58%	54%	62%	58%	77%	81%	46%	54%	15%	23%	23%	12%	18%	23%	23%
СОШ № 27	64%	64%	50%	63%	43%	57%	64%	50%	43%	71%	54%	57%	54%	61%	68%	79%	55%	77%	7%	21%	36%	27%	25%	2%	21%
СОШ № 29	81%	90%	55%	67%	66%	76%	69%	66%	62%	83%	76%	64%	76%	81%	72%	84%	66%	79%	30%	22%	24%	19%	34%	14%	30%
СШ № 31	79%	81%	29%	62%	81%	81%	62%	81%	52%	76%	57%	62%	64%	71%	95%	86%	79%	52%	32%	21%	14%	31%	32%	33%	49%
СОШ № 32	50%	100%	100%	100%	100%	100%	100%	100%	100%	100%	50%	0%	50%	100%	0%	100%	50%	100%	0%	0%	0%	0%	0%	0%	0%
СОШ № 44	65%	57%	55%	66%	66%	68%	41%	48%	36%	68%	64%	61%	69%	66%	66%	76%	57%	74%	4%	17%	20%	15%	12%	2%	6%
СОШ № 45	89%	94%	58%	74%	71%	74%	77%	65%	65%	77%	79%	73%	76%	77%	81%	84%	61%	79%	15%	19%	21%	21%	27%	12%	20%
ЧОУ	88%	100%	50%	88%	75%	100%	75%	100%	100%	100%	88%	88%	75%	88%	75%	88%	75%	100%	50%	13%	25%	25%	0%	0%	33%
ОСОШ	100%	0%	0%	0%	0%	0%	50%	0%	0%	0%	0%	25%	50%	100%	50%	25%	50%	25%	0%	0%	0%	0%	0%	0%	0%
Общий итог	80%	78%	60%	70%	70%	71%	70%	70%	56%	78%	65%	68%	73%	74%	77%	83%	70%	77%	24%	23%	29%	26%	29%	21%	32%

ниже стандарта (базовый 50%), (повышенный, высокий 15%)

2.5. Выделение перечня ОО, продемонстрировавших наиболее высокие результаты ОГЭ по предмету «Физика»

Таблица 4-7

№ п/п	Название ОО	Доля участников, получивших отметку «2»	Доля участников, получивших отметки «4» и «5» (качество обучения)	Доля участников, получивших отметки «3», «4» и «5» (уровень обученности)
5	Муниципальное бюджетное общеобразовательное учреждение средняя общеобразовательная школа № 46 с углубленным изучением отдельных предметов, г. Сургут	0,00	85,19	100,00
7	Муниципальное бюджетное общеобразовательное учреждение лицей № 1, г. Сургут	0,00	80,95	100,00
8	Муниципальное бюджетное общеобразовательное учреждение гимназия имени Ф. К. Салманова, г. Сургут	0,00	80,00	100,00

2.6. Выделение перечня ОО, продемонстрировавших самые низкие результаты ОГЭ по предмету «Физика»

Таблица 4-8

№ п/п	Название ОО	Доля участников, получивших отметку «2»	Доля участников, получивших отметки «4» и «5» (качество обучения)	Доля участников, получивших отметки «3», «4» и «5» (уровень обученности)
7	Муниципальное бюджетное общеобразовательное учреждение средняя общеобразовательная школа № 27, г. Сургут	3,57	32,14	96,43
8	Муниципальное бюджетное общеобразовательное учреждение «Сургутская технологическая школа», г. Сургут	2,63	39,47	97,37
9	Муниципальное бюджетное общеобразовательное учреждение средняя общеобразовательная школа № 44, г. Сургут	2,27	29,55	97,73

Изменения в содержании и структуре контрольных измерительных материалов в 2025 году

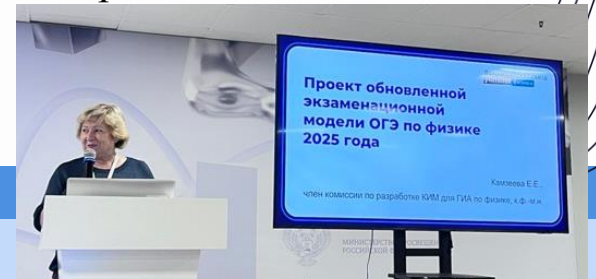
Федеральный институт педагогических измерений (ФИПИ) опубликовал на своем сайте проекты документов, определяющих структуру и содержание контрольных измерительных материалов (КИМ) основного государственного экзамена (ОГЭ) в 2025 году.



Изменения в содержании и структуре контрольных измерительных материалов в 2025 году

Так, в ОГЭ по физике общее число заданий **сокращено с 25 до 22**.

- Одна из качественных задач переведена в форму задания с кратким ответом.
- **Удалены задания на распознавание формул** и одна из линий заданий на работу со схемами и таблицами. Эти способы представления информации интегрированы в различные линии заданий КИМ.
- **Уменьшен объём текста** физического содержания, к которому предлагается только одно задание на применение информации из текста в новой ситуации.
- В качестве расчётных задач **предлагается только одна комбинированная задача (№ 22)**.
- **Задачи 20 и 21** различаются уровнем сложности и могут базироваться на материале любого из разделов (механические, тепловые или электромагнитные явления).
- Максимальный первичный балл за выполнение экзаменационной работы **уменьшился с 45 до 39 баллов**.





Результаты единого государственного экзамена в городе Сургуте в 2024 году

Результаты участников ЕГЭ по физике

Результаты участников ЕГЭ за три учебных года

Наименование ОУ	Общее количество участников			Не преодолели мин. порог						Получили тестовый балл															из них 100 баллов (кол-во)					
										от мин.балла до 60 баллов					от 61 до 80 баллов					от 81 до 100 баллов										
	количество			% от общего кол-ва			количество			% от общего кол-ва			количество			% от общего кол-ва														
	2021/22 уч.г	2022/23 уч.г	2023/24 уч.г	2021/22 уч.г	2022/23 уч.г	2023/24 уч.г	2021/22 уч.г	2022/23 уч.г	2023/24 уч.г	2021/22 уч.г	2022/23 уч.г	2023/24 уч.г	2021/22 уч.г	2022/23 уч.г	2023/24 уч.г	2021/22 уч.г	2022/23 уч.г	2023/24 уч.г	2021/22 уч.г	2022/23 уч.г	2023/24 уч.г	2021/22 уч.г	2022/23 уч.г	2023/24 уч.г						
Гимназия «Лаборатория	6	5	8				0,0%	0,0%	0,0%	1	4	1	16,7%	80,0%	12,5%	3			50,0%	0,0%	0,0%	2	1	7	33,3%	20,0%	87,5%			
Гимназия № 2	9	5	12				0,0%	0,0%	0,0%	2	3	4	22,2%	60,0%	33,3%	6	2	6	66,7%	40,0%	50,0%	1		2	11,1%	0,0%	16,7%			
Гимназия им. Ф.К. Салманова	11	9	11	1			9,1%	0,0%	0,0%	5	3	2	45,5%	33,3%	18,2%	3	5	6	27,3%	55,6%	54,5%	2	1	3	18,2%	11,1%	27,3%			
Итого по гимназиям	26	19	31	1	0	0	3,8%	0,0%	0,0%	8	10	7	30,8%	52,6%	22,6%	12	7	12	46,2%	36,8%	38,7%	5	2	12	19,2%	10,5%	38,7%	0	0	0
Лицей № 1	18	12	11				0,0%	0,0%	0,0%	6	10	1	33,3%	83,3%	9,1%	7	2	5	38,9%	16,7%	45,5%	5		5	27,8%	0,0%	45,5%			
СЕНЛ	21	11	11	1			4,8%	0,0%	0,0%	10	7	1	47,6%	63,6%	9,1%	5	2	7	23,8%	18,2%	63,6%	5	2	3	23,8%	18,2%	27,3%			
Лицей № 3	2	7	6		1		0,0%	14,3%	0,0%			6		0,0%	85,7%	0,0%	2		4	100,0%	0,0%	66,7%		2	0,0%	0,0%	33,3%			
Лицей им. г-м Хисматулина	5	6	2				0,0%	0,0%	0,0%	4	4	1	80,0%	66,7%	50,0%	1	2		20,0%	33,3%	0,0%			1	0,0%	0,0%	50,0%			
Итого по лицеям	46	36	30	1	1	0	2,2%	2,8%	0,0%	20	27	3	43,5%	75,0%	10,0%	15	6	16	32,6%	16,7%	53,3%	10	2	11	21,7%	5,6%	36,7%	0	0	0
СОШ №10 с УИОП	2	11	5				0,0%	0,0%	0,0%		6	1	0,0%	54,5%	20,0%	1	4	1	50,0%	36,4%	20,0%	1	1	3	50,0%	9,1%	60,0%			
СОШ №46 с УИОП	15	8	12	1			6,7%	0,0%	0,0%	12	6	4	80,0%	75,0%	33,3%	2	2	5	13,3%	25,0%	41,7%			3	0,0%	0,0%	25,0%			
Итого по СОШ с УИОП	17	19	17	1	0	0	5,9%	0,0%	0,0%	12	12	5	70,6%	63,2%	29,4%	3	6	6	17,6%	31,6%	35,3%	1	1	6	5,9%	5,3%	35,3%	0	0	0
ОСОШ							0,0%	0,0%	0,0%				0,0%	0,0%	0,0%				0,0%	0,0%	0,0%				0,0%	0,0%	0,0%			
НОУ ЧОУ	3	5					0,0%	0,0%	0,0%	3	5		100,0%	100,0%	0,0%				0,0%	0,0%	0,0%				0,0%	0,0%	0,0%			
Итого по иным ОУ	3	5	0	0	0	0	0,0%	0,0%	0,0%	3	5	0	100,0%	100,0%	0,0%	0	0	0	0,0%	0,0%	0,0%	0	0	0	0,0%	0,0%	0,0%	0%	0%	0%

Наименование ОУ	Общее количество участников			Не преодолели мин. порог						Получили тестовый балл																				
										от мин.балла до 60 баллов					от 61 до 80 баллов					от 81 до 100 баллов					из них 100 баллов (кол-во)					
	количество			% от общего кол-ва			количество			% от общего кол-ва			количество			% от общего кол-ва														
	2021/22 уч.г	2022/23 уч.г	2023/24 уч.г	2021/22 уч.г	2022/23 уч.г	2023/24 уч.г	2021/22 уч.г	2022/23 уч.г	2023/24 уч.г	2021/22 уч.г	2022/23 уч.г	2023/24 уч.г	2021/22 уч.г	2022/23 уч.г	2023/24 уч.г	2021/22 уч.г	2022/23 уч.г	2023/24 уч.г	2021/22 уч.г	2022/23 уч.г	2023/24 уч.г	2021/22 уч.г	2022/23 уч.г	2023/24 уч.г						
СОШ №1	12	6	14			1	0,0%	0,0%	7,1%	7	5	6	58,3%	83,3%	42,9%	5	1	6	41,7%	16,7%	42,9%		1	0,0%	0,0%	7,1%				
СОШ №3	4	14	1		1		0,0%	7,1%	0,0%	3	12	1	75,0%	85,7%	100,0%	1	1		25,0%	7,1%	0,0%			0,0%	0,0%	0,0%				
СОШ №4	2		1				0,0%	0,0%	0,0%	2		1	100,0%	0,0%	100,0%				0,0%	0,0%	0,0%			0,0%	0,0%	0,0%				
СОШ №5	5	12	6	1	3		20,0%	25,0%	0,0%	3	8	4	60,0%	66,7%	66,7%	1	1	1	20,0%	8,3%	16,7%		1	0,0%	0,0%	16,7%				
СОШ №6	3	1	3		1		0,0%	100,0%	0,0%	2		2	66,7%	0,0%	66,7%	1			33,3%	0,0%	0,0%		1	0,0%	0,0%	33,3%				
СОШ №7	2	5	5		1		0,0%	20,0%	0,0%	2	4	2	100,0%	80,0%	40,0%			2	0,0%	0,0%	40,0%		1	0,0%	0,0%	20,0%				
СОШ №8		1	2				0,0%	0,0%	0,0%		1		0,0%	100,0%	0,0%			1	0,0%	0,0%	50,0%		1	0,0%	0,0%	50,0%				
СПШ №9	7	4	8	1			14,3%	0,0%	0,0%	2	4	4	28,6%	100,0%	50,0%	3		4	42,9%	0,0%	50,0%	1			14,3%	0,0%	0,0%			
СПШ №12	13	14	10		1		0,0%	7,1%	0,0%	11	11	6	84,6%	78,6%	60,0%	1	2	3	7,7%	14,3%	30,0%	1		1	7,7%	0,0%	10,0%			
СТШ	22	12	17		1		0,0%	8,3%	0,0%	13	9	5	59,1%	75,0%	29,4%	8	1	9	36,4%	8,3%	52,9%	1	1	3	4,5%	8,3%	17,6%			
СОШ №15	7	4	2	1			14,3%	0,0%	0,0%	4	4	1	57,1%	100,0%	50,0%	2		1	28,6%	0,0%	50,0%				0,0%	0,0%	0,0%			
СОШ №18		3	6				0,0%	0,0%	0,0%		2	5	0,0%	66,7%	83,3%			1	1	0,0%	33,3%	16,7%			0,0%	0,0%	0,0%			
СОШ №19	6	11	7		1	1	0,0%	9,1%	14,3%	6	8	5	100,0%	72,7%	71,4%		1	1	0,0%	9,1%	14,3%		1		0,0%	9,1%	0,0%			
СОШ №20	8	9	6	1			12,5%	0,0%	0,0%	7	9	5	87,5%	100,0%	83,3%			1	0,0%	0,0%	16,7%			0,0%	0,0%	0,0%				
СОШ №22	4	3	0	1	1		25,0%	33,3%	0,0%	3	2		75,0%	66,7%	0,0%				0,0%	0,0%	0,0%			0,0%	0,0%	0,0%				
СОШ №24	8	4	4				0,0%	0,0%	0,0%	7	4		87,5%	100,0%	0,0%	1		3	12,5%	0,0%	75,0%		1	0,0%	0,0%	25,0%				
СОШ №25	10	10	10	1	1		10,0%	10,0%	0,0%	7	6	4	70,0%	60,0%	40,0%	2	2	6	20,0%	20,0%	60,0%		1		0,0%	10,0%	0,0%			
СОШ №26	8	5	4	1			12,5%	0,0%	0,0%	4	5	2	50,0%	100,0%	50,0%	3		2	37,5%	0,0%	50,0%				0,0%	0,0%	0,0%			
СОШ №27	13	9	6				0,0%	0,0%	0,0%	11	8	1	84,6%	88,9%	16,7%	1		5	7,7%	0,0%	83,3%	1	1		7,7%	11,1%	0,0%			
СОШ №29	10	9	3		1		0,0%	11,1%	0,0%	7	7	2	70,0%	77,8%	66,7%	2			20,0%	0,0%	0,0%	1	1	1	10,0%	11,1%	33,3%			
СПШ №31	8	8	4				0,0%	0,0%	0,0%	6	6	3	75,0%	75,0%	75,0%	2	2	1	25,0%	25,0%	25,0%				0,0%	0,0%	0,0%			
СОШ №32	5	2	8	1			20,0%	0,0%	0,0%	2	2	5	40,0%	100,0%	62,5%	2		3	40,0%	0,0%	37,5%				0,0%	0,0%	0,0%			
СОШ №44	21	17	12		1		0,0%	5,9%	0,0%	13	12	5	61,9%	70,6%	41,7%	5	2	5	23,8%	11,8%	41,7%	3	2	2	14,3%	11,8%	16,7%			
СОШ №45	11	8	11				0,0%	0,0%	0,0%	7	7	5	63,6%	87,5%	45,5%	4	1	4	36,4%	12,5%	36,4%		2		0,0%	0,0%	18,2%			
Итого по СОШ	189	171	150	8	13	2	4,2%	7,6%	1,3%	129	136	74	68,3%	79,5%	49,3%	44	15	59	23,3%	8,8%	39,3%	8	7	15	4,2%	4,1%	10,0%	0	0	0

Значение среднего тестового балла в сравнении за три учебных года (по соответствующим типам ОУ)

ОУ	физика			динамика изменений	
	2021/22 уч. год	2022/23 уч. год	2023/24 уч. год	по отношению к 2021/22	по отношению к 2022/23
Гимназия «Лаборатория Салахова»	72,0	61,6	84,1	-10,4	22,5
Гимназия № 2	72,9	58,0	67,8	-14,9	9,8
Гимназия им. Ф.К. Салманова	62,6	64,0	71,8	1,4	7,8
Средний по гимназиям	68,3	61,8	73,4	-6,5	11,6
Лицей № 1	65,2	54,8	77,9	-10,5	23,2
СЕНЛ	64,6	61,5	73,4	-3,2	11,9
Лицей № 3	72,0	48,1	76,5	-23,9	28,4
Лицей им. г-м Хисматулина В.И.	53,0	55,7	66,0	2,7	10,3
Средний по лицеям	63,9	55,7	75,2	-8,2	19,5
СОШ № 10 с УИОП	78,5	63,5	77,8	-15,0	14,3
СОШ № 46 с УИОП	48,5	56,4	66,8	7,8	10,5
Средний по СОШ с УИОП	52,1	60,5	70,1	8,4	9,6
ОСОШ					
ЧОУ	44,3	45,0			
Средний по иным ОУ	44,3	45,0	0,0	0,7	-45,0
75,8	значение среднего тестового балла выше ср.тестового балла по соответствующему типу ОУ			-10,3	значение среднего тестового балла ниже результата прошлого года
73,2	значение среднего тестового балла ниже ср.тестового балла по соответствующему типу ОУ			3,2	значение среднего тестового балла выше результата прошлого года



ОУ	физика			динамика изменений	
	2021/22 уч. год	2022/23 уч. год	2023/24 уч. год	по отношению к 2021/22	по отношению к 2022/23
СОШ № 1	56,1	56,0	60,9	-0,1	4,9
СОШ № 3	53,3	46,2	46,0	-7,0	-0,2
СОШ № 4	53,5		43,0		
СОШ № 5	43,0	43,7	60,0	0,7	16,3
СОШ № 6	53,3	29,0	66,0	-24,3	37,0
СОШ № 7	53,0	37,6	64,8	-15,4	27,2
СОШ № 8		47,0	78,0		31,0
СШ № 9	57,1	44,5	59,0	-12,6	14,5
СШ № 12	54,7	52,0	60,3	-2,7	8,3
СТШ	60,3	51,8	65,5	-8,5	13,6
СОШ № 15	44,3	44,5	60,0	0,2	15,5
СОШ № 18		52,7	55,0		2,3
СОШ № 19	42,8	47,2	48,7	4,3	1,5
СОШ № 20	44,1	43,2	52,3	-0,9	9,1
СОШ № 22	46,5	39,0		-7,5	
СОШ № 24	49,5	51,8	73,0	2,3	21,3
СОШ № 25	50,5	57,4	61,7	6,9	4,3
СОШ № 26	53,8	43,6	59,3	-10,2	15,7
СОШ № 27	51,9	50,6	64,8	-1,4	14,3
СОШ № 29	57,5	53,4	68,0	-4,1	14,6
СШ № 31	55,8	52,4	56,8	-3,4	4,4
СОШ № 32	47,6	50,0	54,0	2,4	4,0
СОШ № 44	60,4	55,4	64,2	-5,0	8,8
СОШ № 45	60,8	51,4	66,4	-9,4	15,0
Средний по СОШ	54,1	49,5	61,1	-4,6	11,6
Итого	56,8	52,1	65,3	-4,7	13,2
75,8	значение среднего тестового балла выше ср.тестового балла по соответствующему типу ОУ			-10,3	значение среднего тестового балла ниже результата прошлого года
73,2	значение среднего тестового балла ниже ср.тестового балла по			3,2	значение среднего тестового балла выше



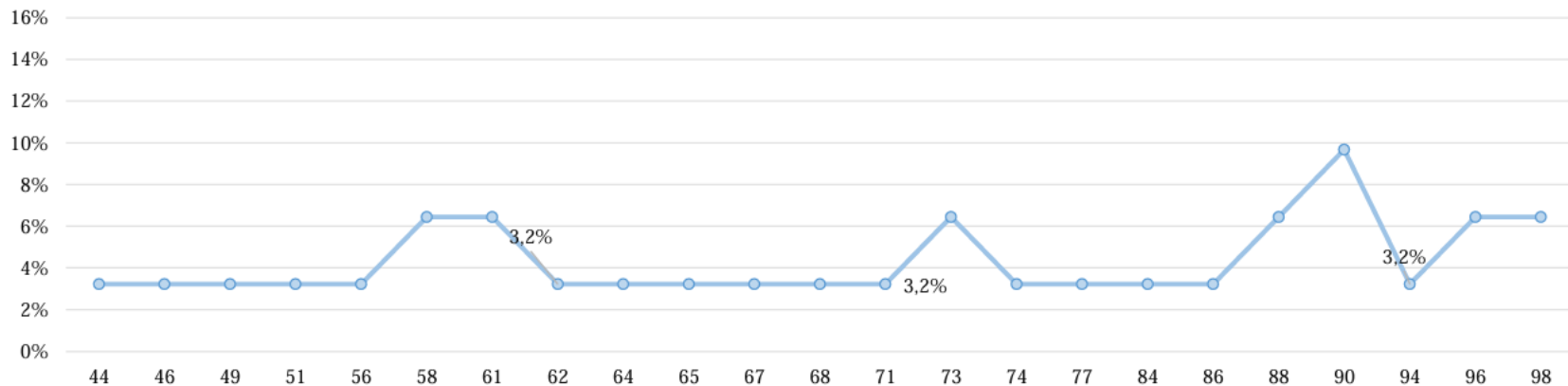
Значение среднего тестового балла в разрезе ОУ, реализующих программы по физике на углубленном (профильном) уровне

ОУ	Средний тестовый балл		
	По ОУ	Среди учащихся, изучавших предмет на углубленном (профильном) уровне	Среди учащихся, изучавших предмет на базовом уровне
Гимназия "Лаборатория Салахова"	84,1	84,1	
Гимназия № 2	67,8	67,8	
Гимназия им. Ф.К. Салманова	71,8	71,8	
Лицей № 1	77,9	77,9	
СЕНЛ	73,4	73,4	
Лицей № 3	76,5	75,3	79,0
СОШ № 10 с УИОП	77,8	77,8	
СОШ № 46 с УИОП	66,8	66,8	
СОШ № 29	68,0	68,0	
СШ № 31	56,8	56,8	
СОШ № 44	64,2	70,4	45,3
СОШ № 45	66,4	70,6	47,5
Средний тестовый балл	65,3	72,0	60,2
показатель выше среднего по городу			

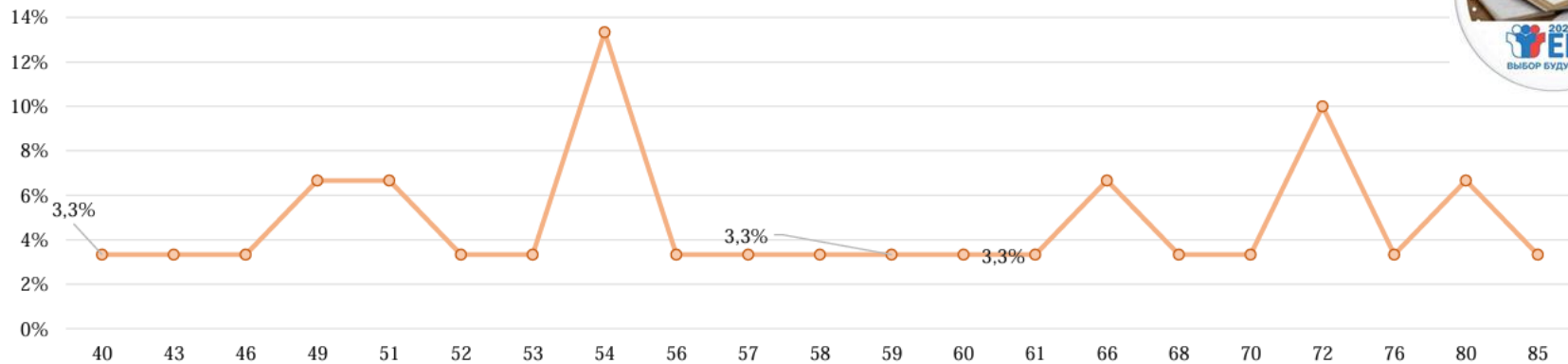


Распределение тестового балла ЕГЭ по физике по соответствующим типам ОУ

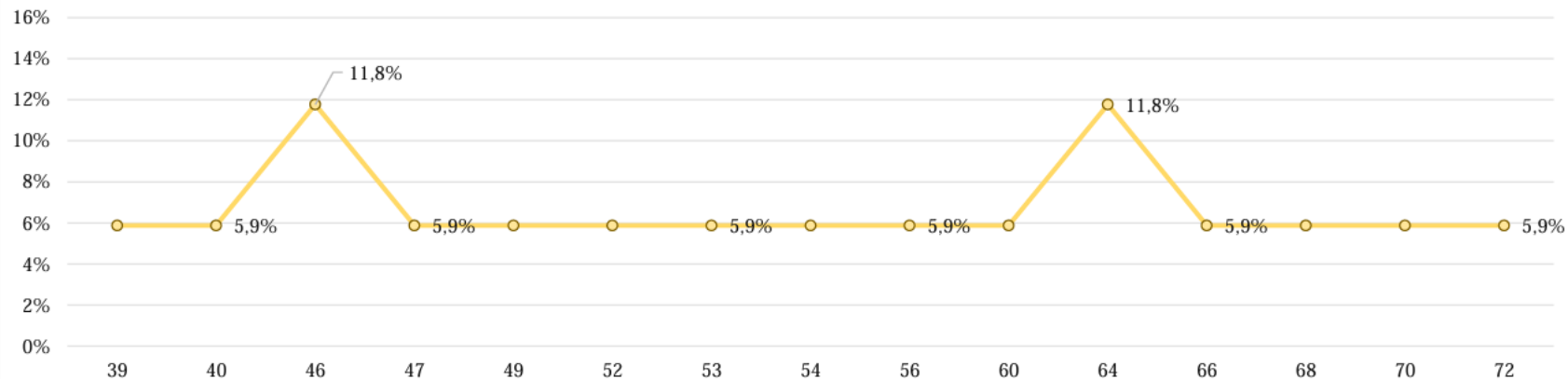
Распределение среднего тестового балла среди выпускников гимназий



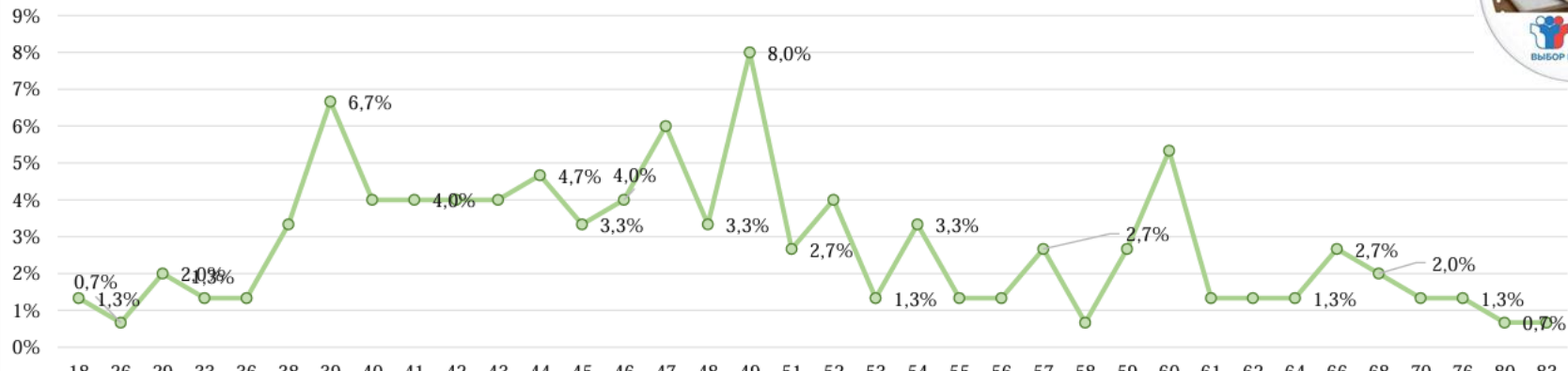
Распределение среднего тестового балла среди выпускников лицеев



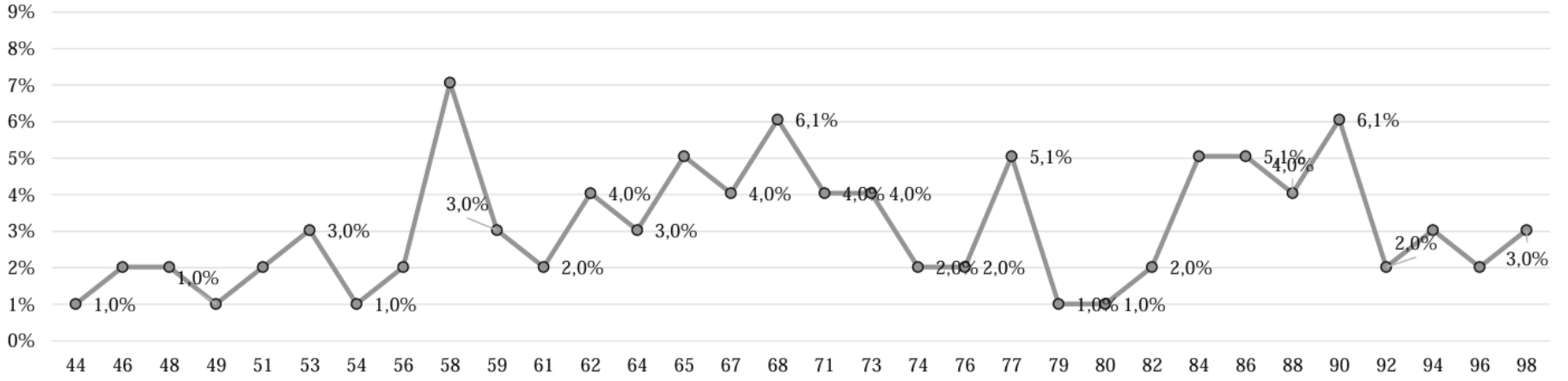
Распределение среднего тестового балла среди выпускников СОШ с УИОП



Распределение среднего тестового балла среди выпускников СОШ

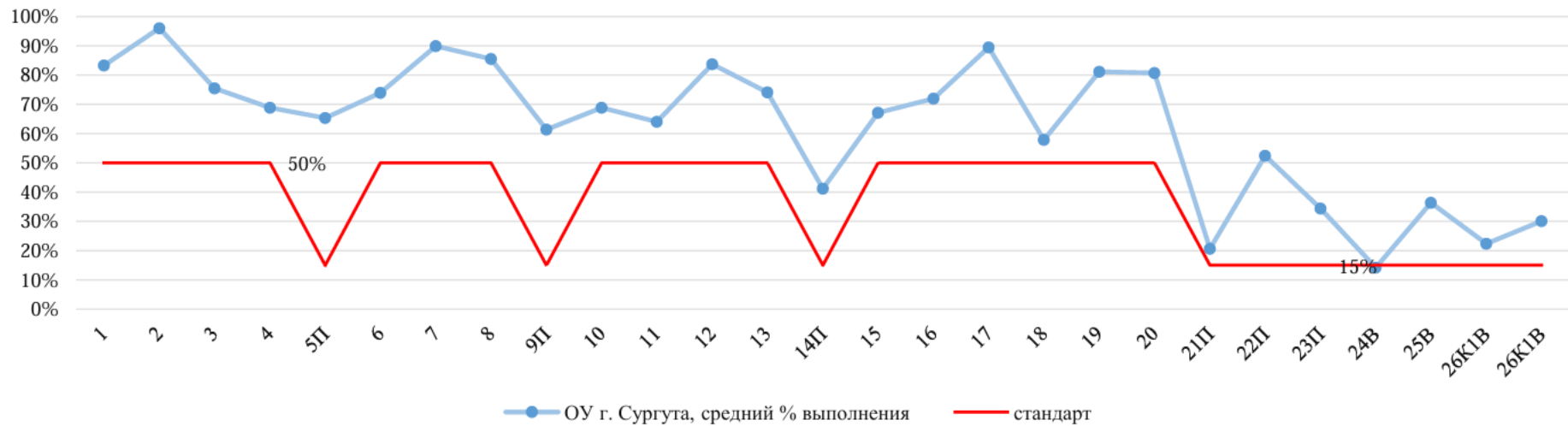


Распределение среднего тестового балла среди выпускников, изучавших физику
по программе углубленного (профильного) уровня



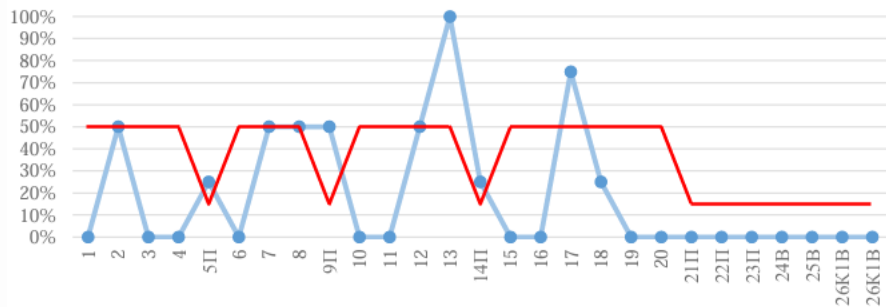
Поэлементный анализ выполнения ЕГЭ по физике

Решаемость заданий КИМов ЕГЭ по физике учащимися ОУ

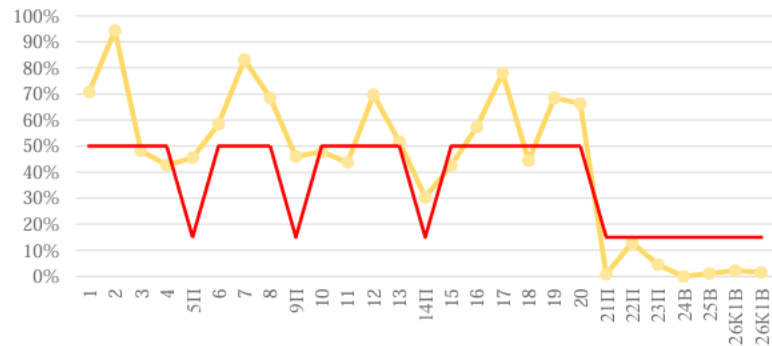


Решаемость заданий КИМов ЕГЭ по физике группами учащихся с разным уровнем подготовки

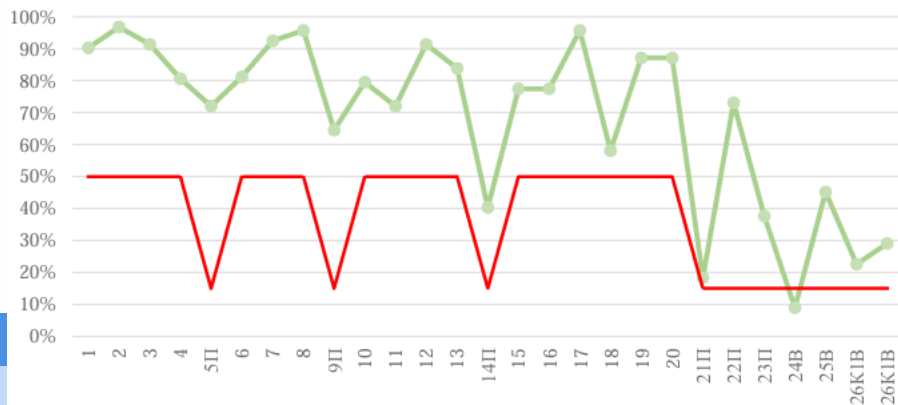
Решаемость заданий КИМов ЕГЭ учащимися с минимальным уровнем подготовки, не преодолевшими минимального балла и набравшими тестовые баллы в интервале 0-32



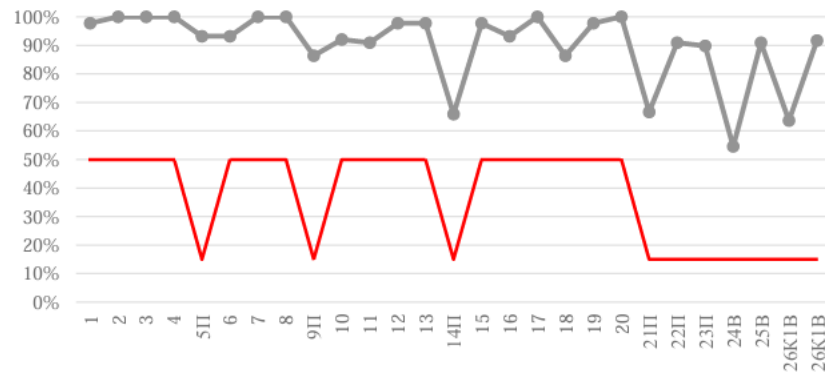
Решаемость КИМов ЕГЭ учащимися с базовой подготовкой, набравшими тестовые баллы в интервале 36-60



Решаемость КИМов ЕГЭ учащимися с повышенным уровнем подготовки, набравшими тестовые баллы в интервале 61-80



Решаемость КИМов ЕГЭ учащимися с высоким уровнем подготовки, набравшими тестовые баллы в интервале 81-100



Поэлементный анализ выполнения ЕГЭ по физике в разрезе ОУ

ОУ	часть 1																				часть 2						
	1	2	3	4	5П	6	7	8	9П	10	11	12	13	14П	15	16	17	18	19	20	21П	22П	23П	24В	25В	26К1В	26К1В
Гимназия "Лаборатория Салахова"	88%	100%	88%	100%	100%	88%	100%	100%	94%	81%	100%	88%	100%	50%	75%	63%	94%	81%	100%	100%	71%	94%	81%	42%	75%	25%	88%
Гимназия № 2	75%	83%	83%	92%	83%	75%	100%	83%	54%	63%	75%	75%	67%	54%	50%	58%	79%	46%	92%	83%	25%	63%	42%	22%	47%	33%	47%
Гимназия им. Ф.К. Салманова	82%	100%	82%	64%	77%	73%	91%	82%	64%	100%	55%	100%	73%	55%	77%	82%	100%	64%	100%	82%	21%	77%	32%	30%	45%	18%	48%
Лицей № 1	91%	100%	91%	82%	91%	86%	82%	91%	64%	82%	82%	91%	82%	50%	95%	82%	95%	64%	100%	82%	45%	82%	59%	27%	82%	36%	61%
СЕНЛ	100%	91%	91%	73%	82%	77%	91%	91%	64%	86%	73%	91%	100%	55%	82%	82%	100%	73%	73%	91%	33%	68%	50%	27%	64%	18%	27%
Лицей № 3	100%	100%	100%	83%	83%	75%	100%	100%	33%	75%	100%	100%	100%	50%	92%	100%	92%	75%	100%	100%	11%	83%	58%	39%	94%	33%	44%
Лицей им. г-м Хисмагулина В.И.	100%	100%	100%	50%	100%	75%	100%	50%	75%	75%	100%	0%	50%	50%	50%	100%	50%	50%	50%	50%	50%	50%	50%	17%	33%	0%	50%
СОШ № 10 с УИОП	80%	100%	80%	80%	90%	80%	100%	100%	80%	40%	80%	100%	80%	50%	80%	100%	100%	90%	100%	100%	27%	80%	100%	47%	53%	40%	67%
СОШ № 46 с УИОП	100%	100%	92%	83%	42%	83%	100%	100%	58%	71%	58%	92%	83%	25%	67%	67%	96%	50%	83%	83%	22%	79%	42%	14%	39%	25%	28%
СОШ №1	86%	100%	86%	79%	64%	82%	93%	86%	64%	75%	71%	93%	71%	43%	64%	57%	82%	50%	71%	71%	2%	39%	14%	0%	19%	7%	21%
СОШ № 3	0%	100%	0%	0%	50%	50%	100%	100%	50%	50%	0%	0%	0%	0%	100%	0%	100%	50%	100%	0%	0%	0%	0%	0%	0%	0%	0%
СОШ № 4	100%	100%	0%	0%	0%	50%	0%	100%	50%	0%	0%	0%	0%	100%	50%	0%	100%	50%	0%	0%	0%	0%	0%	0%	0%	0%	0%
СОШ № 5	67%	83%	50%	50%	58%	75%	83%	67%	58%	58%	33%	50%	67%	42%	75%	50%	83%	33%	67%	67%	22%	50%	17%	22%	28%	33%	28%
СОШ №6	67%	100%	33%	33%	50%	50%	67%	33%	33%	83%	33%	100%	100%	67%	83%	100%	100%	100%	67%	100%	11%	33%	33%	33%	44%	33%	33%
СОШ № 7	40%	80%	60%	60%	70%	70%	80%	100%	60%	70%	60%	80%	60%	60%	80%	80%	80%	60%	60%	80%	20%	50%	40%	20%	20%	60%	40%
СОШ № 8	100%	100%	100%	100%	75%	100%	100%	100%	75%	75%	100%	100%	100%	75%	75%	100%	100%	75%	100%	50%	50%	100%	75%	17%	0%	50%	83%
СШ № 9	75%	100%	50%	50%	75%	63%	88%	75%	63%	69%	88%	100%	75%	44%	31%	75%	56%	56%	63%	88%	21%	44%	13%	4%	21%	13%	13%
СШ №12	100%	100%	90%	60%	60%	65%	90%	60%	80%	70%	60%	50%	70%	35%	60%	90%	95%	55%	70%	90%	7%	20%	25%	0%	23%	10%	13%
СТШ	82%	100%	71%	76%	59%	82%	94%	88%	59%	76%	59%	100%	65%	44%	59%	65%	100%	65%	94%	76%	27%	47%	24%	16%	35%	24%	18%
СОШ № 15	100%	100%	50%	0%	75%	100%	50%	50%	50%	100%	50%	100%	0%	0%	75%	100%	100%	75%	100%	50%	0%	50%	50%	0%	0%	0%	17%
СОШ № 18	67%	100%	67%	17%	83%	75%	100%	100%	67%	42%	50%	83%	67%	33%	50%	50%	92%	33%	100%	67%	0%	0%	17%	0%	0%	0%	0%
СОШ № 19	43%	86%	29%	29%	43%	36%	71%	43%	57%	50%	14%	71%	86%	14%	36%	71%	79%	57%	57%	86%	0%	14%	14%	0%	5%	0%	0%
СОШ № 20	67%	83%	67%	67%	50%	92%	100%	67%	67%	33%	17%	83%	0%	33%	83%	50%	75%	42%	50%	67%	6%	0%	0%	0%	0%	0%	0%
СОШ № 24	50%	100%	100%	75%	75%	88%	100%	100%	50%	63%	50%	75%	75%	50%	100%	100%	75%	75%	100%	100%	33%	63%	50%	17%	58%	100%	58%
СОШ № 25	90%	100%	70%	90%	60%	80%	80%	80%	60%	35%	90%	70%	80%	30%	55%	50%	85%	50%	70%	90%	10%	45%	35%	7%	40%	0%	30%
СОШ № 26	75%	100%	75%	100%	50%	63%	100%	75%	63%	88%	75%	100%	100%	13%	38%	75%	100%	38%	100%	100%	0%	50%	0%	0%	17%	0%	0%
СОШ № 27	100%	100%	83%	83%	58%	75%	83%	100%	58%	100%	50%	100%	100%	25%	67%	83%	100%	42%	67%	83%	6%	75%	33%	6%	28%	17%	22%
СОШ № 29	67%	100%	100%	67%	50%	67%	100%	100%	67%	100%	100%	100%	100%	33%	100%	33%	83%	67%	100%	100%	33%	33%	33%	11%	11%	33%	33%
СШ № 31	75%	100%	25%	75%	38%	75%	100%	100%	63%	38%	100%	100%	75%	38%	25%	75%	100%	25%	100%	100%	0%	25%	25%	0%	0%	25%	0%
СОШ № 32	88%	100%	75%	50%	44%	63%	63%	75%	38%	69%	25%	63%	75%	31%	63%	100%	75%	38%	50%	63%	13%	25%	0%	0%	8%	13%	4%
СОШ № 44	100%	92%	75%	75%	54%	63%	100%	100%	42%	71%	42%	67%	50%	25%	88%	83%	96%	71%	83%	67%	22%	58%	33%	8%	39%	33%	25%
СОШ № 45	91%	91%	73%	45%	50%	59%	82%	100%	82%	50%	82%	91%	82%	55%	59%	55%	91%	64%	82%	73%	27%	55%	50%	6%	48%	36%	42%
Общий итог	83%	96%	75%	69%	65%	74%	90%	86%	61%	69%	64%	84%	74%	41%	67%	72%	89%	58%	81%	81%	21%	52%	34%	14%	36%	22%	30%

ниже стандарта (базовый 50%), (повышенный, высокий 15%)

Поэлементный анализ выполнения ЕГЭ по физике учащимися, изучавшими предмет по программе углублённого (профильного) уровня, в разрезе ОУ

ОУ	часть 1																				часть 2						
	1	2	3	4	5П	6	7	8	9П	10	11	12	13	14П	15	16	17	18	19	20	21П	22П	23П	24В	25В	26К1В	26К1В
Гимназия "Лаборатория Салахова"	88%	100%	88%	100%	100%	88%	100%	100%	94%	81%	100%	88%	100%	50%	75%	63%	94%	81%	100%	100%	71%	94%	81%	42%	75%	25%	88%
Гимназия № 2	75%	83%	83%	92%	83%	75%	100%	83%	54%	63%	75%	75%	67%	54%	50%	58%	79%	46%	92%	83%	25%	63%	42%	22%	47%	33%	47%
Гимназия им. Ф.К. Салманова	82%	100%	82%	64%	77%	73%	91%	82%	64%	100%	55%	100%	73%	55%	77%	82%	100%	64%	100%	82%	21%	77%	32%	30%	45%	18%	48%
Лицей № 1	91%	100%	91%	82%	91%	86%	82%	91%	64%	82%	82%	91%	82%	50%	95%	82%	95%	64%	100%	82%	45%	82%	59%	27%	82%	36%	61%
СЕНЛ	100%	91%	91%	73%	82%	77%	91%	91%	64%	86%	73%	91%	100%	55%	82%	82%	100%	73%	73%	91%	33%	68%	50%	27%	64%	18%	27%
Лицей № 3	100%	100%	100%	75%	75%	63%	100%	100%	38%	63%	100%	100%	100%	38%	88%	100%	88%	75%	100%	100%	17%	100%	75%	33%	92%	25%	42%
СОШ № 10 с УИОП	80%	100%	80%	80%	90%	80%	100%	100%	80%	40%	80%	100%	80%	50%	80%	100%	100%	90%	100%	100%	27%	80%	100%	47%	53%	40%	67%
СОШ № 46 с УИОП	100%	100%	92%	83%	42%	83%	100%	100%	58%	71%	58%	92%	83%	25%	67%	67%	96%	50%	83%	83%	22%	79%	42%	14%	39%	25%	28%
СОШ № 29	67%	100%	100%	67%	50%	67%	100%	100%	67%	100%	100%	100%	100%	33%	100%	33%	83%	67%	100%	100%	33%	33%	33%	11%	11%	33%	33%
СШ № 31	75%	100%	25%	75%	38%	75%	100%	100%	63%	38%	100%	100%	75%	38%	25%	75%	100%	25%	100%	100%	0%	25%	25%	0%	0%	25%	0%
СОШ № 44	100%	100%	89%	89%	61%	72%	100%	100%	56%	89%	44%	78%	67%	22%	100%	89%	100%	78%	89%	78%	30%	78%	44%	11%	52%	44%	33%
СОШ № 45	100%	89%	78%	56%	56%	56%	78%	100%	83%	50%	100%	100%	100%	56%	67%	56%	100%	67%	89%	78%	33%	67%	61%	7%	59%	44%	52%
Общий итог	90%	96%	85%	79%	72%	76%	94%	94%	65%	74%	76%	91%	84%	45%	75%	74%	95%	64%	92%	87%	31%	73%	52%	23%	55%	30%	45%

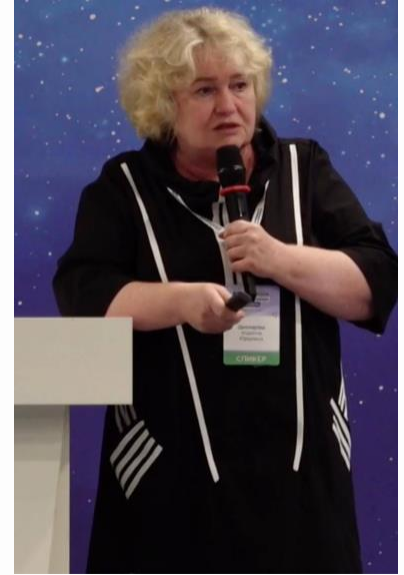
ниже стандарта (базовый 50%), (повышенный, высокий 15%)

выше стандарта (базовый 50%), (повышенный, высокий 15%)

Изменения в содержании и структуре контрольных измерительных материалов в 2025 году

Федеральный институт педагогических измерений (ФИПИ) опубликовал на своем сайте проекты документов, определяющих структуру и содержание контрольных измерительных материалов (КИМ) единого государственного экзамена (ЕГЭ) в 2025 году.

В ЕГЭ по физике структура КИМ осталась без изменений, но расширен спектр проверяемых элементов содержания в некоторых заданиях, которые могут встретиться в заданиях линий 2, 4, 8, 16, 21, 22 и 26.



- Сборник статистических материалов ОГЭ 24: <https://clck.ru/3CDZ4k>
- Сборник статистических материалов ЕГЭ 24: <https://clck.ru/3CDkWk>
- ОГЭ <https://iro86.ru/index.php/zhurnaly/materialy-otchety/2024-2/615-statistiko-analiticheskij-otchet-o-rezultatakh-gosudarstvennoj-itogovoj-attestatsii-po-obrazovatelnyim-programmam-osnovnogo-obshchego-obrazovaniya-v-2024-godu-v-khanty-mansijskom-avtonomnom-okruge-yugre/file>
- ОГЭ <https://iro86.ru/index.php/rcoko/oge-i-gve-9/10026-rekomendatsii-po-sovershenstvovaniyuprepodavaniya-uchebnykh-predmetov-po-itogam-oge-2024>
- ФИПИ <https://fipi.ru/>

Предполагаемые изменения в содержании и структуре контрольных измерительных материалов в 2025 году.

Рекомендации по совершенствованию преподавания учебного предмета «Физика» (выступления из опыта работы экспертов региональных предметных комиссий)

ГИА-2024: анализ результатов

**Первухина Н.В., учитель физики
МБОУ СОШ №10,
руководитель ГМО учителей физики**